

GRT8120

Preliminary Product Guide



120 t



11,3 m - 60 m



10,5 m - 17,6 m



80,8 m

GROVE GRT8120

The GRT8120 was designed with the features and reliability you demand.

Genau für jene Funktionen und Zuverlässigkeit gebaut, die Sie brauchen.

La GRT8120 a été conçue avec des spécifications et la fiabilité que vous demandez.

La grúa GRT8120 fue diseñada con las características y la fiabilidad que usted exige.

La GRT8120 è stata progettata per darvi le prestazioni e l'affidabilità che cercate.

A GRT8120 foi projetada com as características e a durabilidade que você exige.

GRT8120 был разработан с учетом особенностей и надежности, которые вам требуются.

Features

- **Unmatched reach with compact carrier • Herausragende Reichweite und kompakte Bauweise • Portée inégalée avec un châssis compact • Alcance inigualable con un chasis compacto • Prestazioni senza eguali con un telaio compatto • Alcance incomparable con chassi estremamente compacto • Непревзойденные характеристики, при компактных размерах**

Class-leading lifting performance is enhanced by the 11,3 m to 60 m seven-section MEGAFORM® boom with TWIN-LOCK® boom pinning system.

Klassenbeste Tragfähigkeiten mit starkem 11,3 m bis 60 m siebenteiligem MEGAFORM® Hauptausleger mit TWIN-LOCK® Verriegelungssystem.

La performance de levage, leader dans sa catégorie est renforcée par la flèche MEGAFORM® à sept éléments de 11,3 m à 60 m avec un système de verrouillage TWIN-LOCK®.

Líder en su categoría en capacidades de carga mejoradas con la pluma MEGAFORM® de siete secciones de 11,3 m a 60 m con sistema de telescopaje TWIN-LOCK®.

Le prestazioni di sollevamento al vertice della categoria sono garantite dal braccio a sette sezioni da 11,3 m a 60 m con profilo MEGAFORM® e sistema di spinatura TWIN-LOCK®.

O desempenho de elevação líder na classe é aprimorado pela lança MEGAFORM® de sete seções de 11,3 a 60 m com sistema de encavilhamento da lança TWIN-LOCK®.

Лучшая в своем классе характеристика грузоподъемности достигается, за счет семисекционной стрелы MEGAFORM® длиной от 11,3 м до 60 м с системой фиксации секций оснащенной двумя фиксирующими пальцами TWIN-LOCK®.



- **MAXbase variable outrigger positioning • MAXbase variable Abstützpositionierung • MAXbase, système de configuration de calage variable • Sistema de apertura variable de estabilizadores MAXbase • Sistema MAXbase per l'apertura variabile degli stabilizzatori • Posicionamento variável dos estabilizadores MAXbase • Sistema variativa de instalação autrigeros, с возможностью их выдвижения на разную длину MAXBase**

MAXbase provides increased versatility on the jobsite by allowing asymmetrical outrigger spans.

MAXbase ermöglicht flexiblere Einsatzmöglichkeiten auf der Baustelle dank asymmetrischen Abstützpositionen.

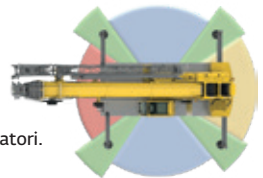
La MAXbase améliore la versatilité sur les chantiers en permettant un calage asymétrique.

El sistema MAXbase le proporciona versatilidad en el lugar de trabajo permitiendo trabajar con aperturas de estabilizadores asimétricas.

MAXbase garantisce una versatilità addizionale in cantiere, consentendo di operare con aperture asimmetriche degli stabilizzatori.

O MAXbase oferece maior versatilidade no local de trabalho, permitindo o posicionamento assimétrico dos estabilizadores.

MAXbase обеспечивает повышает маневренность и универсальность на рабочей площадке, позволяя использовать асимметричные длины выдвижения аутригеров.



- **New wider cab • Die neue Kabine - jetzt noch breiter • Nouvelle cabine large • Nueva cabina mas amplia • Nuova cabina piu larga • Nova cabina mais espacosa • Новая кабина**

The new wider full vision cab is designed with operator comfort, visibility and productivity in mind. Tilttable up to 20°.

Die neue, verbreiterte Oberwagenkabine ist ausgelegt auf höchsten Bedienerkomfort, eine perfekte Rundumsicht und produktives Arbeiten. Die Kabine ist bis zu 20° kippbar.

La nouvelle cabine full vision est dessinée pour le confort, la visibilité et la productivité de l'opérateur. Cabine inclinable à 20°.

La nueva cabina con vision completa es mas grande y esta diseñada teniendo en cuenta el confort del operador, la visibilidad y la productividad. Inclinable hasta 20°.

La nuova cabina piu larga ad ampia visibilita e stata progettata considerando il comfort, la visibilita e la produttività dell'operatore.

A nova cabina full vision, mais espacosa, foi desenhada para aumentar o conforto do operador, a visibilidade e a produtividade. Inclinavel ate 20°.

Новая, более широкая, с улучшенным обзором серии «Full Vision», разработана для обеспечения максимального комфорта оператора крана, наилучшей обзорности и продуктивности. Кабина имеет возможность отклонения на 20 градусов.



- **Warranty • Garantie • Garantie • Garantia • Garanzia • Garantia • Гарантия**

We stand behind our new line of GRT cranes, and we are willing to prove it. With new two-year standard warranty our GRT line of cranes are built to be GROVE REAL TOUGH.

Wir sind überzeugt von den Geländekranen unserer neuen GRT-Reihe und bereit dies zu beweisen: Unsere GRT Krane verfügen über einen Garantiezeitraum von zwei Jahren und unterstreichen somit, dass sie GROVE REAL TOUGH sind.

Nous avons confiance en la qualité de notre nouvelle gamme de grues GRT et sommes prêts à le prouver! Avec une nouvelle garantie de deux ans en standard, notre gamme de Grues GRT est construite pour durer.

Garantizamos nuestra nueva línea de gruas GRT, y queremos probarlo. Ahora con dos años de garantía estándar de fábrica, nuestra línea de gruas GRT fue hecha para ser GROVE REAL TOUGH y enfrentar cualquier situación difícil.

Crediamo nella nostra nuova linea di gru GRT e siamo pronti a dimostrarlo. Con la nuova garanzia standard di due anni, le nostre gru GRT sono costruite per essere GROVE REAL TOUGH.

Com o nosso apoio na linha de gruas GRT, estamos dispostos a oferecer 2 anos de garantia standard, assim nossa gruas GROVE GRT sao construidas para serem mais compactas e robustas.

Мы полностью в ответе за нашу новую линейку кранов GRT, и мы готовы это доказать. С нашей новой двухлетней стандартной гарантией, линейка кранов GRT изготовлена так, чтобы быть GROVE REAL TOUGH.

**NEW TWO-YEAR
WARRANTY PROGRAM
NOW AVAILABLE**

Jobsite benefits

- Class-leading boom length and capacities maximize utilization.
 Klassenbeste Auslegerlänge und Traglasten erhöhen die Auslastung.
 Longueur de flèche la meilleure de sa catégorie et capacités d'utilisation maximales.
 Longitud de pluma y capacidades de carga líderes en su categoría para aumentar su utilidad.
 Lunghezza braccio e portate al vertice della categoria massimizzano l'utilizzo.
 Comprimento de lança e capacidades de carga líderes no segmento, aumentam a utilização.
 Лучшая в классе длина стрелы и характеристика грузоподъемностей для максимальной производительности.
- Compact transport height and self-rigging, removable components allow for efficient and easy transportation to the job.
 Eine kompakte Bauhöhe und selbstrüstende, abnehmbare Systemkomponenten sorgen für einen einfachen und optimierten Transport zum Einsatzort.
 Hauteur de transport compacte et montage autonome des composants déposables permettent un transport facile sur le chantier.
 Altura de transporte compacta y auto ensamblaje, componentes extraíbles para permitir un transporte más fácil y eficiente al lugar de trabajo.
 Altezza di trasporto compatta e componenti rimovibili ed automontanti garantiscono un efficiente e facile trasporto in cantiere.
 Altura de transporte compacta e auto montagem, componentes desmontáveis para permitir um transporte mais fácil e eficiente para o local de trabalho.
 Компактные размеры, в том числе, транспортная высота и самомонтируемые съемные компоненты крана, обеспечивают эффективную и легкую транспортировку к месту выполнения работ.
- Boom Configurator mode increases efficiency and simplifies telescoping operation.
 Der Auslegerkonfigurator ermöglicht eine einfache Auswahl der besten Konfiguration und erleichtert so das Arbeiten.
 Le configurateur de flèche améliore l'efficacité et simplifie les opérations de télescopage.
 El modo Configurador de Pluma incrementa la eficiencia y simplifica las operaciones de telescopaje.
 La modalità Boom Configurator aumenta l'efficienza e semplifica l'estensione del braccio.
 O modo configurador de lança, aumenta a eficiência e simplifica as operações de telescopagem.
 Режим «Конфигуратор стрелы» повышает эффективность работы и упрощает операции по телескопированию.



Manitowoc Crane Care™

The assurance of the world's most advanced crane service and support to get you back to work fast.

Manitowoc Crane Care vereint alle Serviceleistungen von Manitowoc im Produktsupport vor und nach dem Kauf: Ersatzteile, Service, technische Dokumentation, technischer Support und Schulung, alles aus einer Hand.

L'assurance de temps morts réduits grâce à la meilleure qualité de service et d'assistance pour grues au monde.

La seguridad de contar con el más avanzado servicio técnico y soporte de grúa para ayudarlo a volver rápido al trabajo.

La garanzia dell'assistenza e della manutenzione per gru più avanzate del mondo per riprendere velocemente il lavoro.

Гарантия лучшего в мире обслуживания кранового оборудования и техподдержки, для максимальной быстрого восстановления работоспособности.

Manitowoc Finance™

Financial tools that help you capitalize on opportunity with solutions that fit your needs.

Individuelle Finanzierungslösungen, mit unseren Kooperationspartnern entwickelt, um Ihre bereits bestehenden Finanzierungsstrukturen zu ergänzen.

Des outils financiers qui vous aident à investir à bon escient grâce à des solutions adaptées à vos besoins.

Herramientas financieras que le ayudan a sacar provecho de las oportunidades, con soluciones que se ajustan a sus necesidades.

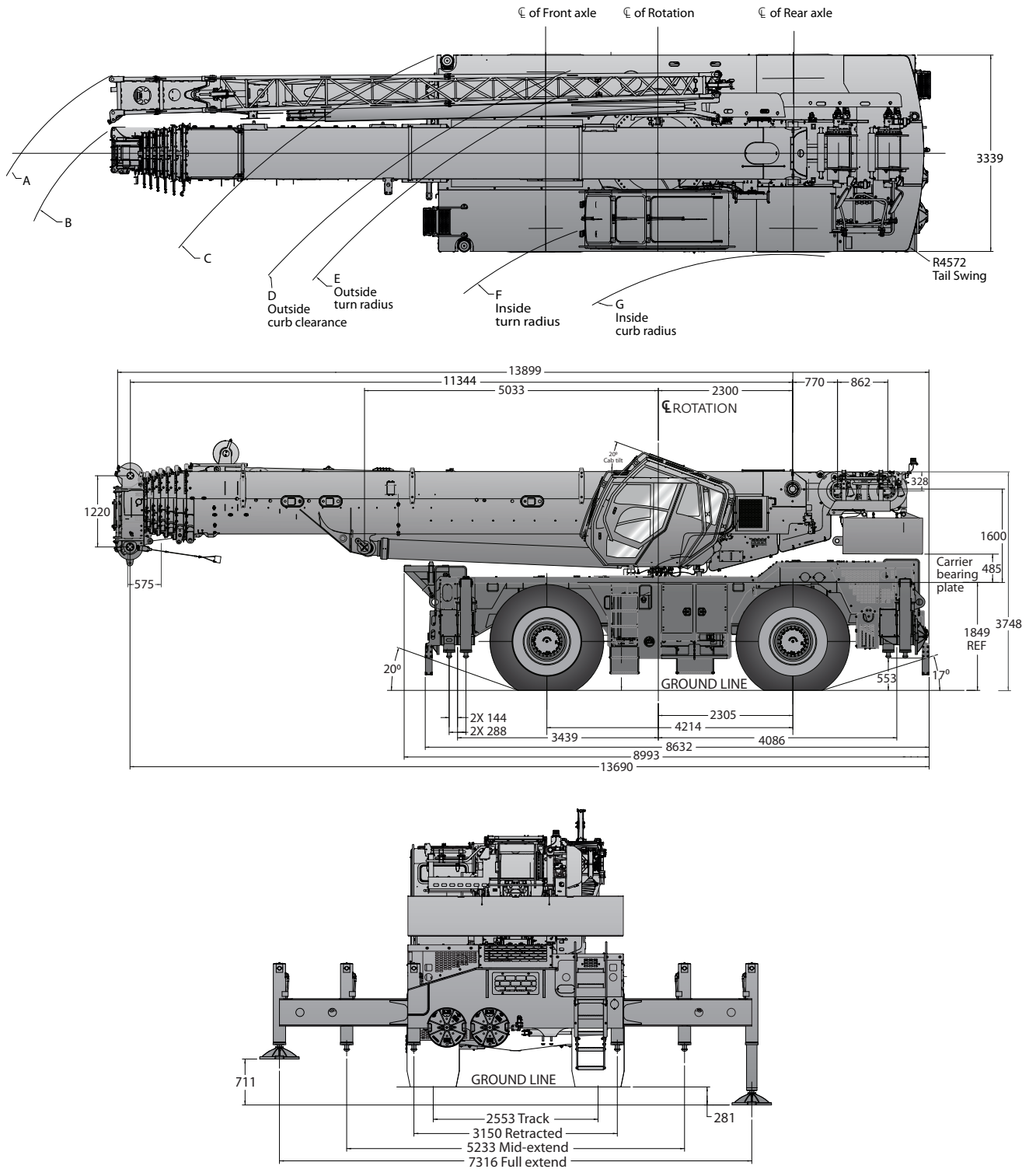
Strumenti finanziari che consentono di capitalizzare le opportunità con soluzioni che si adattano alle vostre esigenze.

Финансовые инструменты, позволяющие вам развивать бизнес, опираясь на решения, отвечающие вашим потребностям.

Contents • Inhalt • Contenu • Contenido Contenuto • Índice • Содержание

Dimensions • Abmessungen • Encombrement • Dimensiones • Dimensioni • Dimensões • Размеры	5
Data • Daten • Caractéristiques • Datos • Dati • Características • Данные	6
Load charts • Traglasten • Capacités de levage • Capacidades • Capacità	
Diagramas de carga • Таблицы грузоподъемности	8
Working range • Arbeitsbereich • Rayon d'opération • Diagrama de alcances Area di lavoro • Raio de operação • Грузовысотные характеристики	8
Telescopic boom • Teleskopausleger • Flèche principale • Pluma telescópica Braccio telescopico • Lança telescópica • Телескопическая стрела	9
Manual bifold swingaway • Mechanische Doppelklappspitze • Extension à double repliage latéral manuel Extensión abatible, manual, articulada en dos secciones • Falcone ripieghevole meccanico Extensão dupla articulada, manual • Двухсекционный удлинитель с ручным отклонением	11
Load charts • Traglasten • Capacités de levage • Capacidades • Capacità Diagramas de carga • Таблицы грузоподъемности	13
Weight reductions • Gewichtsreduzierung durch Lastaufnahmemittel • Reductions de charge Reducciones de peso • Riduzioni di peso • Reduções de peso • Таблица весовых характеристик	14
Load charts • Traglasten • Capacités de levage • Capacidades • Capacità	
Diagramas de carga • Таблицы грузоподъемности	15
Specifications	16
Technische Daten	18
Caractéristiques techniques	20
Características técnicas	22
Caratteristiche tecniche	24
Características técnicas	26
Технические характеристики	28
Symbols • Symbolerklärung • Glossaire des symboles	
Glosario de simbolos • Glossario dei simboli • Simbolos • Символы	30
Notes • Notizen • Notes • Notas • Note • Notas • Примечания	31

Dimensions • Abmessungen • Encombremet • Dimensiones Dimensioni • Dimensões • Размеры



Dimensions in mm unless otherwise specified. • Sofern nicht anders festgelegt, verstehen sich die Abmessungen in mm. • Les cotes sont en mm sauf indication contraire. • Dimensiones en mm salvo que se indique lo contrario. • Dimensioni in mm se non diversamente specificato. • Dimensões em mm salvo indicação em contrário. • Размеры приведены в миллиметрах, если не указано иное.

Tire size: 29,5 x 25

A	B	C	D	E	F	G	A	B	C	D	E	F	G
17526 mm	16713 mm	14630 mm	13970 mm	13564 mm	11278 mm	9957 mm	11938 mm	11227 mm	8661 mm	7798 mm	7493 mm	4826 mm	4521 mm
Two-wheel steer						Four-wheel steer							

Data • Daten • Caractéristiques • Datos
Dati • Características • Данные

Weight reductions • Gewichtsreduzierung durch Lastaufnahmemittel • Reductions de charge
Reducciones de peso • Riduzioni di peso • Reduções de peso • Таблица весовых характеристик

	Gross	Front	Rear
	kg	kg	kg
Basic crane with Cummins T4F engine, 60,0 m main boom, main and auxiliary hoist with wire rope, 17,6 m manually offset bi-fold swingaway, 75 t hook block, 11 t overhaul weight, auxiliary boom nose, 13245 kg counterweight • Grundgerät mit Cummins T4F Motor, 60,0 m Teleskopausleger, Haupt- und Hilfshubwerk inkl. Seilen, 17,6 m mechanische Doppel-Klappspitze, 75 t Hakenflasche, 11 t Hakengeschild, Hilfsrollenkopf, 13245 kg Gegengewicht am Kran • Grue Standard équipée d'un moteur Cummins T4F, avec 60,0 m de flèche principale, treuil principal et auxiliaire avec câble de levage, 17,6 m de fléchette inclinable mécaniquement, crochet 75 t et boule 11 t, tête de flèche auxiliaire, 13245 kg de contrepoids • Máquina base con motor Cummins T4F, Pluma de 60,0 m, cabrestantes principal y auxiliar con cable, plumín de angulación manual de dos secciones de 17,6 m, gancho de 75 t, gancho de bola de 11 t, cabeza de pluma auxiliar, trasera instaladas y 13245 kg de contrapeso • Macchina base con motore Cummins T4F, braccio 60,0 m, argano principale ed ausiliario con funi, falcone ad inclinazione manuale da 17,6 m, bozzello 75 t, gancio a palla 11 t, nasello ausiliario testa braccio, contrappeso 13245 kg • Máquina base con motor Cummins T4F, lança de 60,0 metros, guinchos principal e auxiliar com cabo, jib de 17,6m, angulável hidráulicamente em duas secções, cadernal de 75T, cadernal de 11T, polie auxiliar na cabeça da lança, estabilizadores frontais e traseiros instalados e 13245 kg de contrapesos • Базовая машина - двигатель Cummins экологического класса T4F, стрела 60,0м, основная и вспомогательная лебеди в комплекте с канатом, плюс: складной гусек с ручным отклонением 17,6 м, 75т крюкоблок, 11т крюк с пригрузом, вспомогательный оголовок стрелы, противовес 13245 кг	59017	29018	29999
Remove 13245 kg counterweight base • Demontage von 13245 kg Gegengewicht-Grundplatte • Contrepoids déposable de 13245 kg • Desmontando 13245 kg de contrapeso base • Rimuovere contrappeso base da 13245 kg • Desmontando 13245 kg de contrapeso base • Снято: Базовый противовес 13245 кг	-13245	4907	-18152
Remove auxiliary boom nose • Demontage Hilfsrollenkopf • Tête de flèche auxiliaire déposable • Desmontando cabeza auxiliar de pluma • Rimuovere nasello ausiliario testa braccio • Desmontando a polie auxiliar na cabeça da lança • Снято: вспомогательный оголовок стрелы	-88	-245	157
Remove 17,6 m manual offset bi-fold swingaway • Demontage 17,6 m mechanische Doppel-Klappspitze • Fléchette inclinable mécaniquement 17,6 m déposable • Desmontando el plumín de angulación manual de 17,6 m • Rimuovere falcone ripiegabile da 17,6 m ad inclinazione manuale • Desmontando a extensão de lança manual de 17,6 m • Снято: Складной гусек с ручным отклонением 17,6м	-1488	-2505	1017
Remove 11 t overhaul weight • Entferne 11 t Hakengeschild • Boule 11 t déposable • Retirar gancho de bola de 11 t • Rimuovere gancio a palla da 11 t • Retirando o cadernal de 11 t • Снято: 11т крюк с пригрузом	-294	-471	177
Remove 75 t hook block • Entferne 75 t Hakenflasche • Crochet 75 t déposable • Retirar gancho de 75 t • Rimuovere bozzello da 75 t • Retirando o cadernal de 75 t • Снято: 75т крюкоблок	-1070	-1715	-645
Substitute 10,5 m - 17,6 m hydraulically offset bi-fold swingaway and stowage brackets ILO standard manual bi-fold swingaway • 10,5 m - 17,6 m hydraulische Doppel-Klappspitze und Anbauteile anstelle von mechanischer Doppel-Klappspitze • Alternative 10,5 m - 17,6 m de fléchette inclinable hydrauliquement avec supports au lieu de la fléchette mécanique standard • Añadiendo el plumín de 10,5 m - 17,6 m de angulación hidráulica en dos secciones y su soporte en lugar del plumín estándar con angulación manual • Sostituire falcone ripiegabile da 10,5 m - 17,6 m ad inclinazione idraulica al posto del falcone ripiegabile standard inclinabile manualmente • A pedido a extensão de lança de 10,5 m - 17,6 m de angulação hidráulica em duas secções e o seu suporte, em substituição da extensão de lança manual de série • складной гусек с гидравлическим отклонением 10,5м - 17,6м, вместо стандартного	238	400	-162

Data • Daten • Caractéristiques • Datos Dati • Características • Данные



Lifting capacity Traglast Force de levage Capacidad de elevación Capacità di sollevamento Capacidade de elevação Грузоподъемность	Sheaves Rollen Poulies Poleas Carrucole Roldanas Шкивы	Parts of line Stränge Brins Ramales de cable Numero di funi Partes de cabo Кратность запасовки	Total weight Gesamtgewicht Poids total Peso total Peso totale Peso total Суммарный вес
100 t	7	2 to 14	1140 kg
75 t	5	2 to 10	1070 kg
45 t	3	2 to 6	770 kg
26 t	1	2	535 kg
11 t	H/B (swivel)	1	294 kg



	Infinitely variable Stufenlos verstellbar Progressivement variable Infinitamente variable Infinitamente variabile Infinitamente variável Плавно-изменяемый	Rope Seil Câble Cable Fune Cabo Канат	Permissible line pull max. Max. Seilzug Effort maxi au brin Tiro admisible del cable Tiro diretto massimo Esforço max. admissível no cabo Максимально допустимое натяжение каната	Nominal cable length Seillänge (Nennwert) Longueur nominale des cables Longitud nominal del cable Lunghezza nominale cavo Comprimento nominal de cabo Номинальная длина каната
	0 - 148 m/min single line • bei einfachem Strang • brin simple • ramal simple • tiro a fune singola • cabo simples • Однократная запасовка	19 mm (35x7 WSC)	7784 kg	250 m
	0 - 148 m/min single line • bei einfachem Strang • brin simple • ramal simple • tiro a fune singola • cabo simples • Однократная запасовка	19 mm (35x7 WSC)	7784 kg	185 m
	0 - 2,0 rpm	—	—	—
	20° 70° approx. 45 s • ca. 45 s • env. 45 s • aproximadamente 45 s • circa 45 s • cerca de 45 s • примерно 45 с	—	—	—
	11,3 to 60,0 m approx. 360 s • etwa 360 s • environ. 360 s • Aprox. 360 s • circa. 360 s • aprox. saída 360 s • выдвижение прилб. 360 с	—	—	—

Load charts • Traglasten • Capacités de levage • Capacidades Capacità • Diagramas de carga • Таблицы грузоподъемности

Working range • Arbeitsbereich • Rayon d'opération • Diagrama de alcances
Area di lavoro • Raio de operação • Грузовысотные характеристики



11,3-60,0 m



10,5-17,6 m



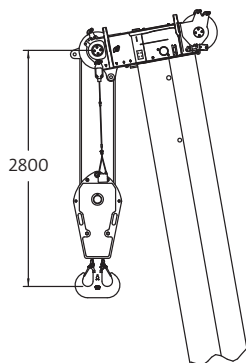
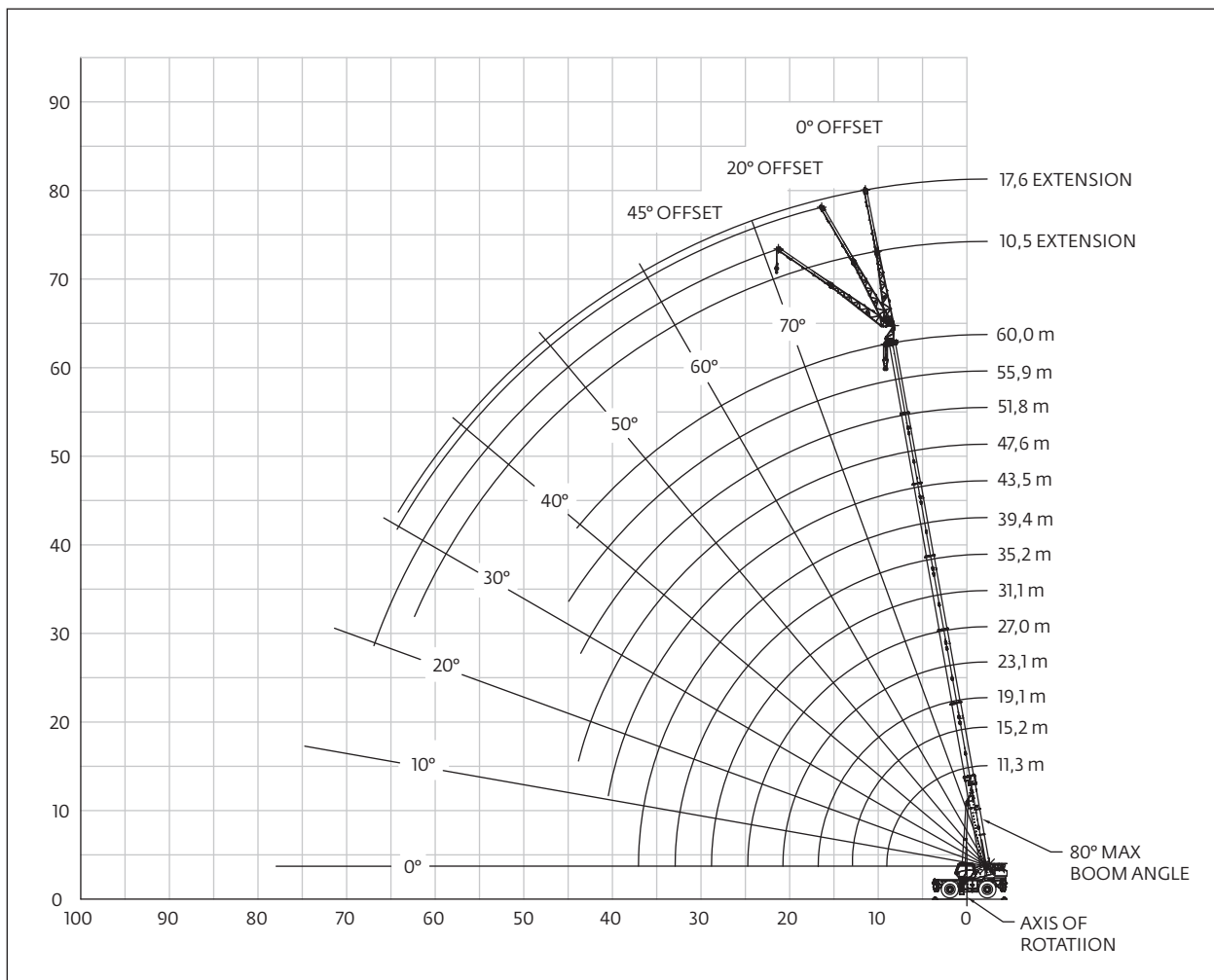
100 %



360°



13245 kg



Dimension shown is for the largest Grove furnished hookblock with anti-two block activated.

Load charts • Traglasten • Capacités de levage • Capacidades Capacità • Diagramas de carga • Таблицы грузоподъемности

Telescopic boom • Teleskopausleger • Flèche principale • Pluma telescópica • Braccio telescopico
Lança telescópica • Телескопическая стрела



11,3 - 60,0 m



100 %



360°



13245 kg



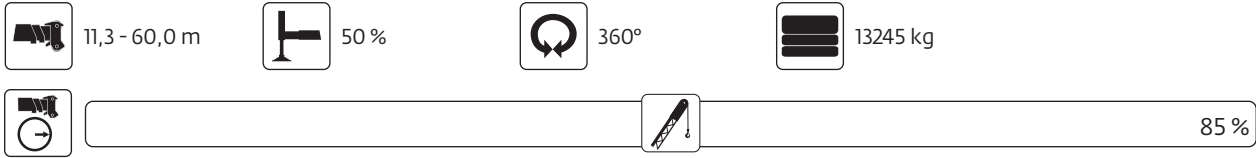
85 %

m	11,3	15,2-15,5	18,5-19,6	22,4-23,8	26,5-27,8	30,7-31,8	34,3-35,7	39,1-39,4	42,0-42,8	45,1-45,9	49,2-50,5	54,6	60,0	m
2,0	120,000*													2,0
2,5	100,000*													2,5
3,0	80,825	81,275	74,825											3,0
4,0	73,625	74,100	67,450	58,575										4,0
4,5	67,525	67,975	62,625	55,625	28,800									4,5
5,0	61,625	62,050	58,900	51,700	44,575									5,0
6,0	55,775	56,225	54,875	49,200	44,175	26,350								6,0
7,0	46,575	47,475	47,125	43,650	39,775	36,400	22,750							7,0
8,0	39,675	40,650	40,325	39,400	35,750	33,700	29,625							8,0
9,0	33,975	35,250	34,900	35,575	32,925	30,975	29,175	24,150	19,650					9,0
10,0	26,375	30,075	30,575	30,500	29,975	28,450	26,600	24,150	19,650	16,575				10,0
11,0		26,025	26,525	26,450	27,100	26,375	24,975	23,325	19,650	16,575	13,400			11,0
12,0		20,200	20,150	20,825	20,575	21,200	20,600	20,075	17,575	16,575	17,575	9,970		12,0
14,0			16,100	16,100	16,550	16,375	15,825	15,425	15,525	15,550	13,275	9,970	8,060	14,0
16,0			12,775	13,350	13,525	13,175	13,550	12,175	12,825	12,425	12,200	9,970	8,060	16,0
18,0				11,200	11,125	11,325	11,150	9,845	10,450	10,075	10,150	9,615	8,060	18,0
20,0				9,355	9,320	9,690	9,350	8,065	8,790	8,745	8,750	8,900	8,060	20,0
22,0					8,375	8,265	7,925	6,745	7,460	7,810	7,705	7,710	7,315	22,0
24,0					7,225	7,145	6,840	5,735	6,320	7,020	6,845	6,565	6,175	24,0
26,0						6,165	5,895	5,240	5,555	6,070	5,895	5,620	5,240	26,0
28,0							5,355	5,085	4,805	5,050	5,275	5,100	4,830	28,0
30,0								4,395	4,425	4,610	4,600	4,430	4,160	30,0
32,0								3,925	4,085	4,215	4,025	3,850	3,585	32,0
34,0									3,785	3,760	3,520	3,350	3,090	34,0
36,0									3,465	3,305	3,075	2,910	2,650	36,0
38,0										2,910	2,675	2,525	2,265	38,0
40,0										2,560	2,325	2,180	1,920	40,0
42,0											2,010	1,860	1,615	42,0
44,0												1,575	1,335	44,0
46,0												1,320	1,075	46,0
48,0												1,100	0,845	48,0
50,0													0,635	50,0

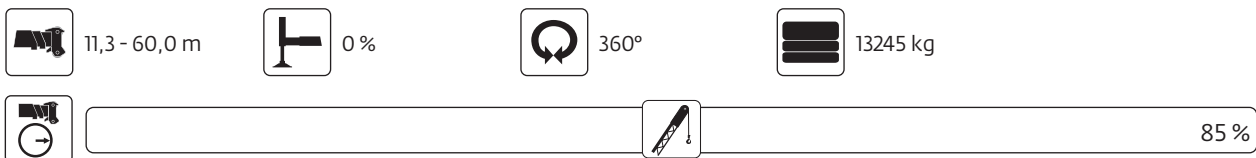
* Nominal capacity - Over rear with special equipment. • Neuntraglast - Nach hinten mit Sonderausrüstung. • Capacité nominale - En arrière avec équipement supplémentaire. • Capacidad nominal - Por la parte trasera con equipo adicional. • Capacità nominale - Sul posteriore con equipaggiamento ausiliario. • Номинальная мощность - Над задней частью со специальным оборудованием.

Load charts • Traglasten • Capacités de levage • Capacidades Capacità • Diagramas de carga • Таблицы грузоподъемности

Telescopic boom • Teleskopausleger • Flèche principale • Pluma telescópica • Braccio telescopico
Lança telescópica • Телескопическая стрела



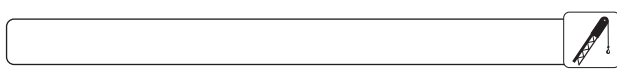
m	11,3	15,2-15,5	18,5-19,6	22,4-23,8	26,5-27,8	30,7-31,8	34,3-35,7	39,1-39,4	42,0-42,8	45,1-45,9	49,2-50,5	54,6	60,0	m
3,0	73,400	73,900	72,900											3,0
3,5	66,175	67,000	65,675	58,575										3,5
4,0	60,150	60,975	60,275	55,625	28,800									4,0
4,5	55,025	55,875	55,175	51,700	44,575									4,5
5,0	50,600	51,475	48,500	46,675	42,950	26,350								5,0
6,0	41,475	40,350	37,650	35,800	34,875	33,825	22,750							6,0
7,0	30,500	32,150	29,800	29,975	29,025	27,900	26,075							7,0
8,0	23,525	25,275	25,025	24,850	24,750	23,400	21,875	20,650	19,650					8,0
9,0	18,725	20,525	20,500	21,675	21,125	19,975	19,950	17,625	18,175	16,575				9,0
10,0		17,250	18,125	18,500	18,300	17,675	17,350	15,225	15,825	14,775	13,400			10,0
12,0		12,400	13,450	13,750	13,975	14,075	13,550	11,650	12,325	12,950	11,750	9,970		12,0
14,0			10,250	10,625	11,100	10,925	10,575	9,745	10,275	10,500	10,000	9,460	8,060	14,0
16,0			8,020	8,790	8,885	8,815	8,805	8,645	8,850	8,575	8,240	7,755	7,095	16,0
18,0				7,145	7,250	7,625	7,545	7,500	7,310	7,045	6,860	6,420	5,810	18,0
20,0				5,860	6,045	6,330	6,285	6,240	6,055	5,795	5,615	5,335	4,775	20,0
22,0					5,050	5,295	5,260	5,240	5,055	4,800	4,625	4,350	3,920	22,0
24,0					4,220	4,455	4,420	4,420	4,245	3,995	3,820	3,550	3,170	24,0
26,0						3,765	3,725	3,725	3,575	3,325	3,155	2,885	2,510	26,0
28,0						3,190	3,140	3,140	2,990	2,755	2,595	2,330	1,955	28,0
30,0							2,645	2,640	2,490	2,260	2,115	1,855	1,480	30,0
32,0							2,230	2,215	2,060	1,830	1,690	1,440	1,075	32,0
34,0								1,840	1,690	1,460	1,320	1,080	0,715	34,0
36,0								1,520	1,360	1,135	0,990	0,750		36,0
38,0									1,075	0,845	0,700			38,0
40,0									0,825	0,590				40,0



	11,3	15,2-15,5	18,5-19,6	22,4-23,8	26,5-27,8	30,7-31,8	34,3-35,7	39,1-39,4	42,0-42,8	45,1-45,9	49,2-50,5	54,6	60,0	
4,5	33,525	32,800	31,375	29,525	27,450									4,5
5,0	28,650	28,475	28,250	27,025	25,750									5,0
6,0	21,050	22,550	22,425	21,650	21,450	20,375	19,050							6,0
7,0	15,900	17,825	18,350	17,875	17,850	16,300	16,275							7,0
8,0	12,350	14,200	15,225	15,575	15,125	14,925	14,400	13,825	11,950					8,0
9,0	9,705	11,550	12,550	13,300	13,125	12,900	12,475	12,000	11,500	9,530				9,0
10,0		9,520	10,475	11,275	11,400	11,300	10,925	10,525	10,075	9,625	8,515			10,0
12,0		6,645	7,600	8,325	8,550	8,730	8,585	8,285	7,905	7,500	7,055	6,560		12,0
14,0			5,605	6,360	6,590	6,840	6,765	6,645	6,310	5,945	5,560	5,120	4,520	14,0
16,0			4,170	4,905	5,130	5,375	5,345	5,305	5,100	4,755	4,415	4,010	3,450	16,0
18,0				3,810	4,025	4,270	4,235	4,240	4,060	3,810	3,505	3,125	2,600	18,0
20,0				2,955	3,165	3,400	3,370	3,375	3,225	2,980	2,770	2,405	1,905	20,0
22,0					2,475	2,705	2,670	2,675	2,530	2,300	2,145	1,810	1,330	22,0
24,0					1,915	2,140	2,100	2,105	1,960	1,730	1,595	1,310	0,840	24,0
26,0						1,665	1,625	1,630	1,480	1,255	1,120	0,865		26,0
28,0						1,270	1,225	1,225	1,080	0,855	0,720			28,0
30,0							0,885	0,880	0,735	0,510				30,0
32,0							0,595	0,580						32,0

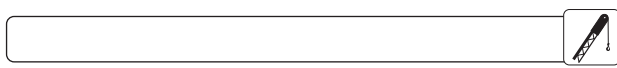
Load charts • Traglasten • Capacités de levage • Capacidades CaricITÀ • Diagramas de carga • Таблицы грузоподъемности

Manual bifold swingaway • Mechanische Doppelklappspitze • Extension à double repliage latéral manuel
 Extensión abatible, manual, articulada en dos secciones • Falcone ripieghevole meccanico
 Extensão dupla articulada, manual • Двухсекционный удлинитель с ручным отклонением



85 %

boom jib offset	48,6 m 10,5 m			52,7 m 10,5 m			55,9-56,1 m 10,5 m			60,0 m 10,5 m			boom jib offset
	0°	20°	45°	0°	20°	45°	0°	20°	45°	0°	20°	45°	
12,0	6,635												12,0
14,0	6,635			5,955			5,310						14,0
16,0	6,635	6,610		5,955			5,310			4,475			16,0
18,0	6,635	6,450	5,275	5,955	6,190		5,310	5,465		4,475			18,0
20,0	6,635	6,300	5,130	5,955	6,190	5,180	5,310	5,465		4,475	4,585		20,0
22,0	6,635	6,160	5,000	5,955	6,095	5,055	5,310	5,465	5,090	4,475	4,585	4,710	22,0
24,0	6,225	5,790	4,885	5,955	5,970	4,940	5,310	5,465	4,980	4,475	4,585	4,710	24,0
26,0	5,630	5,430	4,780	5,325	5,620	4,835	5,015	5,460	4,875	4,475	4,585	4,710	26,0
28,0	4,845	5,105	4,685	4,540	4,920	4,740	4,510	4,685	4,780	4,175	4,585	4,710	28,0
30,0	4,175	4,480	4,600	3,875	4,215	4,500	3,865	4,215	4,460	3,510	3,895	4,230	30,0
32,0	3,595	3,875	4,090	3,300	3,605	3,860	3,295	3,605	3,870	2,945	3,290	3,585	32,0
34,0	3,095	3,345	3,530	2,805	3,080	3,295	2,795	3,080	3,310	2,450	2,765	3,025	34,0
36,0	2,660	2,880	3,035	2,370	2,615	2,805	2,360	2,620	2,820	2,015	2,300	2,535	36,0
38,0	2,275	2,470	2,595	1,985	2,210	2,365	1,975	2,210	2,385	1,635	1,895	2,100	38,0
40,0	1,930	2,105	2,205	1,645	1,845	1,975	1,635	1,845	1,995	1,295	1,530	1,710	40,0
42,0	1,625	1,775		1,340	1,515	1,625	1,330	1,520	1,645	0,990	1,205	1,360	42,0
44,0	1,350	1,480		1,065	1,225	1,310	1,055	1,225	1,330	0,715	0,915	1,045	44,0
46,0	1,100	1,215		0,815	0,955		0,805	0,960	1,045		0,650	0,760	46,0
48,0	0,880	0,970		0,590	0,715		0,580	0,715				0,500	48,0
50,0	0,675	0,750											50,0
52,0		0,545											52,0



85 %

boom jib offset	48,6 m 17,6 m			52,7 m 17,6 m			55,9-56,1 m 17,6 m			60,0 m 17,6 m			boom jib offset
	0°	20°	45°	0°	20°	45°	0°	20°	45°	0°	20°	45°	
14,0	4,090			3,735									14,0
16,0	4,090			3,735			3,450			2,940			16,0
18,0	4,090			3,735			3,450			2,940			18,0
20,0	4,090	3,315		3,735			3,450			2,940			20,0
22,0	4,035	3,225		3,735	3,210		3,450	3,175		2,940			22,0
24,0	3,905	3,140	2,590	3,735	3,130		3,450	3,105		2,940	3,025		24,0
26,0	3,780	3,055	2,550	3,735	3,055	2,560	3,450	3,035	2,565	2,940	2,965		26,0
28,0	3,655	2,980	2,505	3,655	2,985	2,520	3,450	2,970	2,530	2,940	2,910	2,515	28,0
30,0	3,540	2,910	2,465	3,550	2,920	2,485	3,450	2,910	2,495	2,940	2,860	2,490	30,0
32,0	3,430	2,840	2,435	3,445	2,855	2,450	3,305	2,850	2,460	2,940	2,805	2,465	32,0
34,0	3,300	2,780	2,405	3,005	2,795	2,420	2,975	2,795	2,430	2,630	2,760	2,435	34,0
36,0	2,855	2,720	2,380	2,565	2,740	2,395	2,535	2,745	2,405	2,195	2,715	2,410	36,0
38,0	2,465	2,665	2,360	2,175	2,605	2,370	2,145	2,590	2,380	1,805	2,295	2,385	38,0
40,0	2,115	2,470	2,330	1,830	2,220	2,350	1,795	2,205	2,355	1,460	1,915	2,315	40,0
42,0	1,805	2,125	2,305	1,520	1,880	2,175	1,485	1,860	2,180	1,155	1,570	1,930	42,0
44,0	1,525	1,815	2,025	1,240	1,570	1,825	1,210	1,550	1,830	0,875	1,260	1,585	44,0
46,0	1,270	1,530	1,710	0,990	1,285	1,510	0,955	1,270	1,515	0,625	0,980	1,270	46,0
48,0	1,045	1,275	1,415	0,760	1,030	1,220	0,730	1,015	1,230		0,725	0,980	48,0
50,0	0,835	1,040		0,550	0,795	0,950	0,520	0,780	0,965			0,715	50,0
52,0	0,645	0,825			0,580			0,565	0,720				52,0
54,0		0,625											54,0

Load charts • Traglasten • Capacités de levage • Capacidades Caricattà • Diagramas de carga • Таблицы грузоподъемности

Hydraulic bifold swingaway • Mechanische Doppelklappspitze • Extension treillis à double repliage hydraulique
 Plumín de celosía con angulación hidráulica • Jib doppio ripieghevole idraulico
 Extensão dupla articulada hidráulica • Гидравлическое двухсекционное поворотное удлинение



boom jib offset	48,6 m 10,5 m			52,7 m 10,5 m			55,9-56,1 m 10,5 m			60,0 m 10,5 m			boom jib offset
	0°	0°- 20°	20°- 45°	0°	0°- 20°	20°- 45°	0°	0°- 20°	20°- 45°	0°	0°- 20°	20°- 45°	
12,0	6,625												12,0
14,0	6,625			5,940			5,295						14,0
16,0	6,625			5,940			5,295			4,460			16,0
18,0	6,625	6,450	5,275	5,940	5,940		5,295	5,295		4,460			18,0
20,0	6,625	6,300	5,130	5,940	5,940	5,180	5,295	5,295		4,460	4,460		20,0
22,0	6,625	6,160	5,000	5,940	5,940	5,055	5,295	5,295	5,090	4,460	4,460		22,0
24,0	6,210	5,775	4,880	5,940	5,940	4,940	5,295	5,295	4,975	4,460	4,460	4,565	24,0
26,0	5,610	5,420	4,775	5,310	5,310	4,835	5,000	5,000	4,875	4,460	4,460	4,565	26,0
28,0	4,830	4,830	4,680	4,525	4,525	4,740	4,495	4,495	4,670	4,160	4,160	4,565	28,0
30,0	4,160	4,160	4,470	3,860	3,860	4,200	3,850	3,850	4,200	3,495	3,495	3,880	30,0
32,0	3,580	3,580	3,860	3,285	3,285	3,590	3,280	3,280	3,595	2,925	2,925	3,275	32,0
34,0	3,080	3,080	3,330	2,790	2,790	3,065	2,780	2,780	3,065	2,430	2,430	2,750	34,0
36,0	2,645	2,645	2,865	2,355	2,355	2,600	2,345	2,345	2,605	2,000	2,000	2,285	36,0
38,0	2,255	2,255	2,455	1,970	1,970	2,195	1,960	1,960	2,195	1,615	1,615	1,880	38,0
40,0	1,915	1,915	2,090	1,625	1,625	1,830	1,620	1,620	1,830	1,275	1,275	1,515	40,0
42,0	1,610	1,610		1,320	1,320	1,500	1,310	1,310	1,505	0,975	0,975	1,190	42,0
44,0	1,335	1,335		1,050	1,050	1,210	1,035	1,035	1,210	0,700	0,700	0,900	44,0
46,0	1,085	1,085		0,800	0,800		0,790	0,790	0,945			0,635	46,0
48,0	0,860	0,860		0,575	0,575		0,565	0,565					48,0
50,0	0,660	0,660											50,0



boom jib offset	48,6 m 17,6 m			52,7 m 17,6 m			55,9-56,1 m 17,6 m			60,0 m 17,6 m			boom jib offset
	0°	0°- 20°	20°- 45°	0°	0°- 20°	20°- 45°	0°	0°- 20°	20°- 45°	0°	0°- 20°	20°- 45°	
12,0													12,0
14,0	4,085			3,730									14,0
16,0	4,085			3,730			3,440						16,0
18,0	4,085			3,730			3,440			2,960			18,0
20,0	4,085	3,315		3,730			3,440			2,960			20,0
22,0	4,035	3,225		3,730	3,210		3,440	3,175		2,960			22,0
24,0	3,905	3,135	2,500	3,730	3,130		3,440	3,105		2,960	2,960		24,0
26,0	3,775	3,035	2,460	3,730	3,055	2,475	3,440	3,035	2,480	2,960	2,960		26,0
28,0	3,655	2,945	2,425	3,650	2,985	2,440	3,440	2,970	2,445	2,960	2,910	2,450	28,0
30,0	3,540	2,860	2,395	3,545	2,905	2,405	3,440	2,910	2,415	2,960	2,855	2,420	30,0
32,0	3,425	2,785	2,365	3,445	2,830	2,380	3,295	2,850	2,385	2,960	2,805	2,390	32,0
34,0	3,285	2,715	2,340	2,990	2,760	2,355	2,960	2,775	2,365	2,615	2,615	2,365	34,0
36,0	2,840	2,650	2,320	2,550	2,550	2,335	2,520	2,520	2,340	2,180	2,180	2,345	36,0
38,0	2,450	2,450	2,305	2,160	2,160	2,315	2,130	2,130	2,320	1,790	1,790	2,285	38,0
40,0	2,100	2,100	2,295	1,815	1,815	2,210	1,785	1,785	2,195	1,450	1,450	1,900	40,0
42,0	1,790	1,790	2,110	1,505	1,505	1,865	1,475	1,475	1,850	1,140	1,140	1,560	42,0
44,0	1,510	1,510	1,800	1,225	1,225	1,555	1,195	1,195	1,540	0,865	0,865	1,250	44,0
46,0	1,260	1,260	1,520	0,975	0,975	1,275	0,940	0,940	1,260	0,610	0,610	0,970	46,0
48,0	1,030	1,030	1,260	0,745	0,745	1,020	0,715	0,715	1,005			0,710	48,0
50,0	0,820	0,820		0,535	0,535	0,785	0,505	0,505	0,770				50,0
52,0	0,630	0,630							0,555				52,0

Load charts • Traglasten • Capacités de levage • Capacidades Capacità • Diagramas de carga • Таблицы грузоподъемности

Telescopic boom • Teleskopausleger • Flèche principale • Pluma telescópica • Braccio telescopico
Lança telescópica • Телескопическая стрела



11,3-60,0 m



Stationary
0 km/h



360°



13245 kg

	11,3	15,2	18,5	19,1	23,0	26,4	
6,0	14,475						6,0
7,0	10,950						7,0
8,0	8,530	9,385					8,0
9,0	6,735	8,010	9,000	9,100			9,0
10,0		6,595	7,540	7,635			10,0
12,0		4,540	5,380	5,490	6,215	6,410	12,0
14,0			3,860	4,000	4,690	4,885	14,0
16,0			2,730	2,905	3,575	3,765	16,0
18,0					2,730	2,905	18,0
20,0					2,060	2,225	20,0
22,0						1,675	22,0



11,3-60,0 m



Pick and carry
up to 1,6 km/h



0° - boom over
front



13245 kg

	11,3	15,2	18,5	19,1	23,0	26,4	
4,0	21,025	18,975					4,0
4,5	19,025	18,250	17,225	17,225			4,5
5,0	17,550	17,400	16,450	16,450			5,0
6,0	14,725	15,700	14,675	14,675	12,225	10,875	6,0
7,0	12,350	13,600	13,425	13,425	11,425	10,475	7,0
8,0	10,200	11,850	12,100	12,100	10,700	10,075	8,0
9,0	8,445	10,100	10,725	10,725	10,250	9,795	9,0
10,0		8,820	9,610	9,585	9,830	9,455	10,0
12,0		6,755	7,360	7,455	8,255	8,125	12,0
14,0			5,760	5,870	6,625	6,685	14,0
16,0			4,545	4,665	5,305	5,450	16,0
18,0					4,195	4,380	18,0
20,0					3,255	3,445	20,0
22,0						2,625	22,0

Load charts • Traglasten • Capacités de levage • Capacidades Capacità • Diagramas de carga • Таблицы грузоподъемности

Weight reductions • Gewichtsreduzierung durch Lastaufnahmemittel • Reductions de charge Reducciones de peso • Riduzioni di peso • Reduções de peso • Снижение веса	
Auxiliary boom nose • Hilfsrollenkopf • Tête de flèche auxiliaire • Cabeza auxiliar de pluma • Falconcino ausiliario in testa al braccio • Cabeça de lança auxiliar • Дополнительный оголовок стрелы	88 kg
Hook blocks • Hakenflaschen • Moufles • Ganchos • Bozzelli • Cadernais • Крюковой блок	
100 t, 7 sheave • Seilrollen • Réas • Poleas • Carrucole • Roldanas • блок	1140 kg
75 t, 5 sheave • Seilrollen • Réas • Poleas • Carrucole • Roldanas • блок	1070 kg
45 t, 3 sheave • Seilrollen • Réas • Poleas • Carrucole • Roldanas • блок	770 kg
26 t, 1 sheave • Seilrollen • Réas • Poleas • Carrucole • Roldanas • блок	535 kg
11 t overhaul ball • 11 t Kugelhaken • Crochet simple de 11 tonnes • Ganho de bola de 11 toneladas • Bozzello a palla da 11 tonnellate • Gancho de bola de 11 toneladas • 11 -крюк с шаром утяжелителем	294 kg
10,5 - 17,6 m bifold swingaway fly jib • Doppelklappspitze • Extension de flèche repliable • Plumín Plegable • Prolunga ripiegabile del braccio • Extensão da lança articulada • складной удлинитель стрелы	
10,5 m erected • Klappspitze vorgebaut • Déplié • Montado • Montato • Montado • смонтированный	1678 kg
17,6 m erected • Klappspitze vorgebaut • Déplié • Montado • Montato • Montado • смонтированный	3130 kg

*Note: All load handling devices and boom attachments are considered part of the load and suitable allowances must be made for their combined weights.
Hinweis: Alle Lastaufnahmemittel und jede Zusatzausrüstung des Hauptauslegers werden als Teil der Traglast betrachtet und ihre kombinierten Gewichte müssen beim Feststellen der Nettolast entsprechend berücksichtigt (abgezogen) werden.
Remarque: Les équipements complémentaires et accessoires de levage sont considérés comme faisant partie de la charge; les réductions de charges de leurs poids combinés doivent être effectuées.
Nota: Todos los aparatos de elevación e implementos de pluma son considerados parte de la carga y deben ser tenidos en cuenta para calcular los pesos a elevar.
Nota: Tutti gli accessori di sollevamento e le opzioni montate sul braccio sono considerati parte del carico e devono essere effettuate adeguate deduzioni per i loro pesi combinati.
Nota: Todos os acessórios de elevação e opcionais de lança contribuem para a carga a elevar pelo que devem ser tidos em conta nos cálculos dos pesos a elevar
Примечание: Все грузозахватные устройства и дополнительные приспособления стрелы считаются частью веса поднимаемого груза, поэтому, данное обстоятельство необходимо учитывать при расчете параметров подъем а.*

Load charts • Traglasten • Capacités de levage • Capacidades Capacità • Diagramas de carga • Таблицы грузоподъемности

The lifting capacities correspond to DIN EN 13000:2014-11 and 85 %.

Warning: THIS CHART IS ONLY A GUIDE. The Notes below are for illustration only and should not be relied upon to operate the crane. The individual crane's load chart, operating instructions and other instruction plates must be read and understood prior to operating the crane.

The lifting capacities likewise fulfil the requirements of ISO 4305 and DIN 15019, Part 2, with regard to stability, and DIN 15018, Part 3, and FEM 5004 with regard to strength.

85%: Capacities are in accordance with SAE J1063 and do not exceed 85% of the tipping load (SAE J1289 for outriggers 50% and 0% extended) as determined by SAE J765.

1. Capacities given do not include the weight of hookblocks, slings, auxiliary lifting equipment and load handling devices. Their weights MUST be added to the load to be lifted. When more than minimum required reeving is used, the additional rope weight shall be considered part of the load.
2. All capacities are for crane on firm, level surface. It may be necessary to have structural supports under the outrigger floats or tyres to spread the load to a larger bearing surface.
3. When either boom length or radius or both are between values listed, the smallest load shown at either the next larger radius or boom length shall be used.
4. For outrigger operation, ALL outriggers shall be fully extended with tyres raised free of ground before raising the boom or lifting loads.
5. Tyres shall be inflated to the recommended pressure before lifting on rubber.

Die Tragfähigkeiten entsprechen DIN EN 13000:2014-11 und 85 %.

WARNUNG: DIESE TABELLE IST LEDIGLICHE EINE RICHTLINIE. Die Hinweise dienen als Erklärung und sind für die Kranbedienung nicht maßgebend. Vor Inbetriebnahme des Kranes sind Traglasttabellen, Bedienungsanleitung und andere Vorschriften eingehend zu studieren.

Die Tragfähigkeitswerte erfüllen ebenfalls die Anforderungen von ISO 4305 und DIN 15019 Teil 2 bezüglich Standsicherheit sowie von DIN 15018 Teil 3 und FEM 5004 bezüglich Festigkeit.

85%: Tragkraftwerte entsprechen SAE J1063 und überschreiten nicht 85 % der Kipplast (SAE J1289 bei halb- bzw. ganz ausgefahrter Abstützung) gemäß Richtlinien SAE J 765.

1. Das Gewicht der Hakenflaschen und aller Anschlagmittel muss zu der Last hinzugerechnet werden. Beim Einschleichen mit erhöhten Werten ist das zusätzliche Seilgewicht als Teil der Last zu betrachten.
2. Alle Werte gelten für den Kran auf festem, ebenem Untergrund. Eventuell müssen die Stützrollen oder Reifen unterlegt werden, um die Last über eine größere Abstützfläche zu verteilen.
3. Wenn Auslegerlänge oder Radius oder beide Werte zwischen den aufgeführten Werten liegen, ist die geringere der Traglasten zu wählen, die für den nächstgrößeren Ausladung oder die nächste bzw. anschließende Auslegerlänge genannt sind.
4. In abgestütztem Zustand müssen ALLE Stützen komplett ausgefahren sein. Die Reifen dürfen den Boden nicht berühren. Erst danach dürfen Lasten oder der Ausleger angehoben werden.
5. Bevor frei auf Rädern gearbeitet wird, müssen die Reifen mit dem vorschriftsmäßigen Druck aufgefüllt werden.

Les capacités de levage sont conformes à la norme DIN EN 13000:2014-11 et 85 %.

ATTENTION: CE TABLEAU N'EST QU'UN GUIDE. Les notes ci-dessous sont données à titre d'exemple et ne devront pas être utilisées pour faire fonctionner la grue. Toute la documentation concernant chaque type de grue: tableau des charges, instructions de fonctionnement et toutes autres plaques d'inscriptions devront être lues et comprises avant de manoeuvrer la grue.

Les capacités de levage respectent également les exigences des normes ISO 4305 et DIN 15019, paragraphe 2, relatives à la stabilité, ainsi que celles des normes DIN 15018 paragraphe 3 et FEM 5004 relatives à la résistance.

85%: Les capacités de levage sont conformes à la norme SAE J1063 et ne dépassent pas 85% de la charge de basculement (SAE J1289 pour les poutres de calage déployées à 50% et 0%) tel que cela est prescrit par la norme SAE J765.

1. Les charges mentionnées dans les tableaux ne comprennent pas le poids des mouffes, des élingues et autres accessoires de levage qui doit être additionné à celui de la charge levée. Lorsque le mouflage est supérieur au minimum requis le poids de l'excédent de câble doit être additionné à celui de la charge.
2. Les capacités sont données sur sol ferme et de niveau. Il peut être nécessaire d'utiliser des bastaings ou des accessoires similaires afin de répartir la charge transmise au sol par les roues ou les patins de calage.
3. Lorsque la longueur de flèche ou la portée ne correspond pas aux valeurs mentionnées dans les tableaux, il convient de se référer à la valeur inférieure mentionnée pour la portée ou la longueur de flèche immédiatement supérieure.
4. Pour utilisation machine calée, les poutres de calage doivent être totalement télescopées et les roues décollées du sol avant de relever la flèche ou de lever des charges.
5. Les pneumatiques devront être gonflés aux pressions préconisées avant tout levage en libre.

Las capacidades de carga corresponden a DIN EN 13000:2014-11 y 85 %.

AVISO: ESTA TABLA ES SOLO UNA ORIENTACION. Las notas que aparecen al final de la misma solo sirven de ilustración y no deben ser tomadas como instrucciones para operar la grúa. La tabla de cargas, las instrucciones de operación y otras placas ilustrativas de cada grúa deben ser leídas y correctamente interpretadas antes de operar la grúa.

Asimismo los valores de carga cumplen las disposiciones de las normas ISO 4305 y DIN 15019, 2.ª parte, respecto a la estabilidad, y DIN 15018, 3.ª parte, y FEM 5004 respecto a la fuerza.

85%: Capacidades de acuerdo con las Normas SAE J1063 y no exceden del 85% del momento de vuelco (Normas SAE J1289 para las cargas sobre estabilizadores extendidos al 50% o sin extender 0%) como fijan las normas SAE J765.

1. Las cargas indicadas no incluyen el peso de los ganchos, eslingas, equipos auxiliares y aparejos de elevación. Sus pesos DEBEN ser añadidos al de la carga a elevar. Cuando se utilice un número de ramales de cable superior al necesario, el peso adicional del cable debe ser considerado como parte de la carga.
2. Todas las capacidades corresponden a la grúa situada sobre terreno firme nivelado y uniforme. La naturaleza del terreno puede hacer necesario colocar, bajo los apoyos de los estabilizadores o bajo los neumáticos, elementos estructurales que repartan la carga sobre una mayor superficie de apoyo.

3. Cuando se trabaje con longitudes de pluma o rádios, intermedios entre los valores reflejados en las tablas, se considerará la carga inmediata inferior indicada en el radio o longitud de pluma inmediato superior.

4. Para trabajos sobre estabilizadores, TODOS los estabilizadores estarán totalmente extendidos y los neumáticos sin tocar el suelo antes de elevar pluma o izar cargas.

5. Los neumáticos deberán estar inflados a la presión recomendada antes de elevar cargas sobre neumáticos.

Le tabelle di portata sono conformi alle norme DIN EN 13000:2014-11 e 85 %.

ATTENZIONE: QUESTA TABELLA E' SOLO UNA GUIDA. Le note qui sotto riportate sono date a titolo d'esempio e non devono essere utilizzate per far funzionare la gru. La tabella di carico, le istruzioni d'uso ed ogni altro foglio illustrativo devono essere letti e compresi prima di manovrare la gru.

I valori delle tabelle di portata sono conformi anche ai requisiti delle norme ISO 4305 e DIN 15019, Parte 2, per quanto riguarda la stabilità, ed alle norme DIN 15018, Parte 3, e FEM 5004 per quanto riguarda il calcolo di resistenza della struttura. 85%: Capacidades de acuerdo con las Normas SAE J1063 y no exceden del 85% del momento de vuelco (Normas SAE J1289 para las cargas sobre estabilizadores extendidos al 50% o sin extender 0%) como fijan las normas SAE J765.

1. I carichi indicati nelle tavole non comprendono il peso dei ganci, dei tiranti, e di nessun altro accessorio di sollevamento che deve essere aggiunto a quello del carico sollevato. Quando il numero di funi è superiore al minimo richiesto il peso aggiuntivo della fune deve essere aggiunto a quello del carico.
2. Tutte le capacità si intendono per la gru situata su un terreno compatto livellato e uniforme. Potrebbe rendersi necessario utilizzare dei supporti strutturali, sotto gli appoggi degli stabilizzatori o sotto i pneumatici, per ripartire il carico su una superficie di appoggio maggiore.
3. Quando la lunghezza del braccio o la portata non corrispondono ai valori riportati nelle tabelle, conviene considerare il valore inferiore riportato per il raggio di lavoro o la lunghezza del braccio immediatamente superiore.
4. Per lavoro su stabilizzatori, TUTTI gli stabilizzatori devono essere completamente estesi e i pneumatici staccati da terra prima di rialzare il braccio o di sollevare carichi.
5. I pneumatici devono essere gonfiati alla pressione raccomandata prima di sollevare carichi sopra i pneumatici.

Capacidade de carga corresponde a DIN EN 13000:2014-11 e 85 %.

Atenção: ESTE QUADRO SERVE APENAS DE GUIA. As notas abaixo são dadas a mero título exemplificativo e não deverão ser utilizadas para operar a grua. Toda a documentação e instruções relativas a cada tipo de grua, nas quais se incluem o diagrama de carga da grua, as respectivas instruções de operação e outras placas com instruções, têm de ser lidas e compreendidas antes de a grua ser operada.

Capacidade de elevação também satisfaz os requisitos da norma ISO 4305 e DIN 15019, Parte 2, a estabilidade relativa, bem como os da DIN 15018 3 e GEF 5004 no que diz respeito à sua resistência.

85%: Capacidades estão em conformidade com SAE J1063 e não excedem 85% da carga de derrube (SAE J 1289 para estabilizadores 50% e 0% abertos), conforme determinado pela SAE J765.

1. As capacidades indicadas não incluem o peso de cadernais, eslingas, equipamento auxiliar de elevação e dispositivos de manuseamento de cargas. Os seus pesos TEM de ser adicionados ao peso da carga a ser elevada. Sempre que for utilizada mais de que uma desmultiplicação de cabo, o peso adicional dos cabos deverá ser considerado parte da carga, devendo ser adicionado ao seu peso.
2. Todas as capacidades são indicadas para uma grua sobre uma superfície firme e nivelada. Pode ser necessário colocar suportes estruturais por baixo dos pneus ou das sapatas dos estabilizadores, para espalhar a carga por uma superfície de suporte maior.
3. Sempre que o comprimento da lança, o seu raio, ou ambos estiverem compreendidos entre os valores indicados, deve ser utilizada a carga mais baixa indicada para o raio ou para o comprimento de lança imediatamente superior.
4. Operação com estabilizadores: Antes de a lança ser erguida ou de serem elevadas cargas, TODOS os estabilizadores têm de estar totalmente estendidos, com os pneus erguidos de modo a não estarem em contacto com o solo.
5. Antes de serem elevadas cargas sobre os pneus, eles devem ser enchidos às pressões recomendadas.

Грузоподъемность соответствует DIN EN 13000:2014-11 и 85 %.

Внимание: ДАННЫЕ МАТЕРИАЛЫ ПРИВЕДЕНЫ ИСКЛЮЧИТЕЛЬНО В ОЗНАКОМИТЕЛЬНЫХ ЦЕЛЯХ. Нижеприведенные данные являются справочными и, на них не следует полагаться при работе с краном. Перед работой на кране следует изучить и понять таблицы грузоподъемности, инструкцию по эксплуатации, а также инструктирующие таблицы.

Кроме того, грузоподъемность удовлетворяет требованиям ISO 4305 и DIN 15019 (часть 2) в отношении устойчивости, и DIN 15018, (часть 3), и FEM 5004 в отношении прочности материала.

85%: Нагрузка соответствует стандарту SAE J1063 и не превышает 85% от удерживающего момента (SAE J1289 для выносных опор, выдвигаемых на 50% и на 0%) в соответствии с SAE J765.

1. Указанная нагрузка не учитывает вес крюковых блоков, канатов, вспомогательного подъемного оборудования и грузозахватных устройств. Их вес СЛЕДУЕТ прибавлять к массе груза. При превышении минимально необходимой запасовки каната следует учитывать его дополнительный вес.
2. Все нагрузки указаны для крана, находящегося на прочной плоской поверхности. С целью распределения нагрузки, под выносные опоры или под колеса можно подложить поддерживающие конструкции для увеличения площади опоры.
3. Если длина стрелы, вылет (или и то и другое) находятся между указанными значениями в таблице, следует брать наименьшую нагрузку, указанную за следующим значением радиуса или длины стрелы.
4. Перед подъемом стрелы или грузов (при использовании выносных опор) следует выдвинуть ВСЕ выносные опоры на полную длину, чтобы колеса оказались над землей.
5. При подъеме с колес, шины должны быть накачаны до рекомендуемого давления.

Specifications

Superstructure

Boom

11,3 m–60 m seven-section MEGAFORM® boom with TWIN-LOCK® boom pinning system. Maximum tip height: 63,1 m.

Boom nose

Five nylon sheaves mounted on heavy-duty tapered roller bearings with removable pin type guards. Quick reeve boom nose. Removable single sheave auxiliary boom nose with removable pin-type rope guard.

Boom elevation

Single hydraulic cylinder with integral holding valve provides boom elevation from -3° to +80°.

Manual bi-fold swingaway extension*

10,5 m–17,6 m bi-fold lattice swingaway extension. Offsets at 0°, 20° and 45°. Stows alongside base boom section. Includes wireless rigging remote. Maximum tip height: 80,8 m

Hydraulic bi-fold swingaway extension*

10,5 m–17,6 m bi-fold lattice swingaway extension. Hydraulically offsets from 0° to 45°. Controlled from crane cab. Stows alongside base boom section. Includes wireless rigging remote. Maximum tip height: 80,8 m

Crane Control System (CCS)

Rated Capacity Limiter (RCL) with graphical display. Load moment and anti-two block system with audio-visual warning and control lever lockout. This system provides electronic display of boom angle, boom length, load radius, boom tip height, maximum permissible load, actual load and warning of impending two-block condition. Also includes an Operating display which shows the crane operating indicators, levels, warnings and faults. Other features include a Working Range Limiter (WRL) which allows the operator to preselect and define working areas. If the crane approaches the operator preset limits, audio-visual warnings aid the operator in avoiding obstructions. ECO mode system to control engine rpm to lower noise and improve fuel consumption. Operator-programmable function speeds and ramps.

Cab

Operator-controlled 20° hydraulic cab tilt, full vision; all steel, galvanealed construction with acoustical lining and tinted safety glass throughout. Deluxe seat with electronic seat controls and headrest, incorporates armrest-mounted electronic programmable single-axis or dual-axis controllers and a jog dial for easy data input. Tilt/telescoping steering wheel with controls incorporated into the steering column. Other standard features include heater (hot water), circulating air fan, high-output air conditioning system, sliding skylight with sunscreen, windshield and skylight washer/wiper, windshield sun visor, fire extinguisher, seat belt, USB charging port, pivoting cup holder, and dual cab-mounted LED work lights.

Superstructure

Swing

Variable speed, 360° continuous rotation. Planetary swing drive with foot actuated multi-disc brake. Spring-applied, hydraulically released swing brake. Two-position mechanical swing lock pin, operated from cab. Maximum speed: 2 rpm

Counterweight

13245 kg hydraulically installed and removed. Controls located on both sides of superstructure.

Hoist (main and optional auxiliary hoist)

Planetary reduction driven by axial piston motor. Grooved drum with automatic spring applied multi-disc wet brake. Electronic hoist drum rotation indicator. Third wrap indicator with hoist function cut-out standard.

Maximum hoist single line pull:

1st layer: 10645 kg.

3rd layer: 9039 kg.

6th layer: 7371 kg.

Maximum permissible single line pull: 7784 kg.

Maximum hoist single line speed (no load): 148 m/min.

Rope construction: 35 x 7 rotation – resistant.

Rope diameter: 19 mm.

Rope length: Main hoist: 250 m.

Auxiliary hoist: 185 m.

* Denotes optional equipment

Carrier



Chassis

Parallel box section fabricated from high-strength, low-alloy steel with integral outrigger boxes, front and rear lift, tie-down, and towing lugs.



Outrigger system

Four hydraulic telescoping single stage double box beam outriggers with inverted jack cylinders and integral jack holding valves. Three position settings, 0%, 50%, and fully extended. Polymer outrigger floats 600 mm diameter. Outrigger Monitoring System (OMS) with in-cylinder sensors. Outrigger beam position shown on RCL display.



Outrigger controls

Main controls and digital level shown on operating display in cab. Extension and retraction are through the CCS system as well as the wireless rigging remote. Includes automatic leveling feature.



Hydraulic system

Two main pumps variable displacement piston and one gear with a combined output capacity of 507 L/min. Maximum operating pressure: 276 bar. Return line in-tank filter with full flow by-pass protection and service indicator. Replaceable cartridge with 4 micron filtration rating per ISO cleanliness level of 17/15/12. Carrier mounted oil cooler with thermostatically controlled hydraulic motor driven fan/air to oil. System pressure test ports.



Engine (Tier 4F)

Cummins QSB6.7L diesel six cylinder, turbo-charged with Cummins Compact Catalyst (CCC) and selective catalytic reduction (SCR) combo muffler, using diesel exhaust fluid (DEF) injection. Meets emissions per U.S. EPA Tier 4F and E.U. Stage IV. Maximum power 205 kW at 2500 rpm, Maximum torque: 990 Nm at 1500 rpm. Fuel requirements: Maximum of 15 ppm ultra-low sulfur diesel fuel + diesel exhaust fluid (DEF).



Engine (Tier 3)

Cummins QSB6.7L diesel six cylinder, turbo-charged with 205 kW at 2500 rpm, Maximum torque: 990 Nm at 1500 rpm. Fuel requirements: Maximum of 5000 ppm sulfur diesel fuel.



Fuel tank capacity

271 L



Transmission

Rangeshift with six forward and six reverse speeds. (Three speeds high and three speeds low). Front axle disconnect for 4 x 2 drive.



Axles

Front: Drive/steer with differential and planetary reduction hubs rigid mounted to frame.
Rear: Drive/steer with differential and planetary reduction hubs pivot mounted to frame. Automatic full hydraulic lockouts on rear axle permits 254 mm of oscillation only with boom centered over the front.



Brakes

Full hydraulic split (dual) circuit dry disc operating on all wheels with dual calipers. High pressure parking brake is spring applied/hydraulically released on the front axle input shaft.

Carrier



Steering

Fully independent power steering.
Front: Fully hydraulic steering wheel controlled.
Rear: Fully hydraulic via separate momentary switch provides infinite variations 4 steering modes, front only, rear only, coordinated and crab. Rear steer not aligned indicator.
Outside 4WS coordinated steer radius: 7,5 m.
Inside 4WS coordinated steer radius: 4,8 m.



Tires

29.5 x 25 – 34 bias ply rating.



Electrical system

Two 12 V maintenance-free batteries with disconnect.
24 V system/24 V lighting.



Lighting

Full LED lighting package including turn indicators; head, tail, brake and hazard warning lights; carrier side mounted work lights and work lights mounted on cab front.



Maximum Drive Speed

24,1 km/h with counterweight installed.



Gradeability (theoretical)

99% to drive train stall based on 59017 kg GVW with 29.5 x 25 tires, standard counterweight, auxiliary hoist and manual bi-fold extension.

Miscellaneous standard equipment

Full length aluminum decking, dual rear view mirrors, hook block tie-down, electronic back-up alarm, covered deck storage compartment, hot water cab heater/defroster, cab air conditioner, hourmeter, A/V warning system, combination lift/tie-down/towing lugs, coolant sight level indicator, hoist access platform, storage boxes on both sides of carrier and cribbing storage on left side of carrier.

*Optional equipment

- **Auxiliary Hoist Package:** Includes auxiliary hoist with electronic hoist drum rotation indicator, third wrap indicator with hoist function cut-out, 185 m of 19 mm of 35 x 7 class rotation resistant wire rope.
- **Auxiliary Lighting and Convenience Package:** Includes superstructure mounted amber flashing beacon, dual base boom mounted LED work lights controlled from cab and in-cab RCL light bar.
- 10,5 m–17,6 m manual bi-fold swingaway extension.
- 10,5 m–17,6 m hydraulic luffing extension.
- 360° positive swing lock.
- Rear pintle hitch.
- Cab-controlled cross axle differential locks (front and rear).
- Wind speed indicator.
- Boom mounted, boom position indicator light.
- Vertical RCL light tower.
- -30° C cold weather package.
- -40° C arctic weather package.
- Emergency stop buttons on each side of carrier.
- Second beacon light.
- Refinery package (certified spark arrestor + engine air shutdown) (T3 engine only).
- MAXbase - variable outrigger positioning system.
- Three camera package (rear-view, right side and hoists).
- Bluetooth/AM/FM radio.
- Heated seat.
- CraneSTAR asset management system.

* Denotes optional equipment

Technische Daten

Kranoberwagen

Ausleger

11,3 m - 60 m siebenteiliger MEGAFORM® Ausleger mit TWIN-LOCK® Verriegelungssystem.

Auslegerkopf

Fünf Nylatron-Rollen auf robusten Hochlast-Kegelrollenlagern mit abnehmbaren Rollen-Schutzvorrichtungen. Für schnelles Rüsten ausgelegter Auslegerkopf. Abnehmbarer Einzelrollen-Auslegerkopf mit abnehmbarem Seilschutz.

Wippwerk

Ein Hydraulikzylinder mit integriertem Rückschlagventil sorgt für Auslegerverstellwinkel von -3° bis +80°.

Mechanische Doppelklappspitze*

10,5 m - 17,6 m Doppelklappspitze in Gitterbauweise. Abwinkelung 0°, 20° und 45°. Seitlich am Grundkörper des Auslegers verstaubar. Inklusive kabelloser Rüst-Funkfernbedienung. Maximale Rollenkopfhöhe: 80,8 m.

Hydraulische Doppelklappspitze*

10,5 m - 17,6 m Doppelklappspitze in Gitterbauweise. Hydraulische Wippeinstellung von 0° bis 45°, bedienbar aus der Kranfaherkabine. Seitlich am Grundauslegers verstaubar. Inklusive kabelloser Rüstfernbedienung. Maximale Rollenkopfhöhe: 80,8 m.

Kransteuerung (CCS)

System für Lastmomentbegrenzung über Grafikdisplay und Anti-Two-Block System mit akustisch-optischer Warnung und Steuerhebelsperre. Dieses System bietet elektronische Anzeige von Auslegerwinkel, Auslegerlänge, Radius, Arbeitshöhe, maximal zulässiger Last, aktueller Hakenlast und Hubendabschaltungs-Vorrichtung. Weitere Anzeigen von Füllständen, Warnungen und Fehlermeldungen. Triebwerksgeschwindigkeiten und Anfahrzeiten können manuell durch den Bediener eingestellt werden. Das System zur Arbeitsbereichsbegrenzung ermöglicht es dem Bediener, Arbeitsbereiche vorzugeben und zu definieren. Nähert sich der Kran der Begrenzung des festgelegten Arbeitsbereichs, wird der Bediener akustisch und optisch gewarnt, wodurch Kollisionen am Einsatzort vermieden werden. Das ECO-Mode-System optimiert die Motorsteuerung und reduziert Geräuschemissionen und verbessert den Kraftstoffverbrauch. Vom Bediener einstellbare Triebwerksgeschwindigkeiten und Reaktionskurven.

Kabine

Vom Bediener hydraulisch gesteuerte 20°-Neigung, Vollsicht, in Stahlblech ausgeführt, mit Schalldämmung und getöntem Sicherheitsglas. Komfortsitz, mit Kopfstütze, in die Armlehnen integrierten, einachsige oder zweiachsige verstellbare Steuerhebeln und Jog-Dial-Funktionen für einfache Parametereingabe. Verstellbares/ teleskopisches Lenkrad mit verschiedenen integrierten Steuerfunktionen in der Lenksäule. Das Kamerasystem stellt drei Sichtbereiche am Heck, der rechten Seite und den Hubwerken über ein Display in der Kabine dar. Weitere Standardausrüstung: Heißwasserheizung, Umluftgebläse, leistungsstarke Klimaanlage, Schiebefenster seitlich und hinten, Dachschiebefenster mit elektrischem Scheibenwischer und Sonnenschutz, Feuerlöscher und Sicherheitsgurt, USB-Ladebuchse, Becherhalter und zwei auf der Kabine montierte LED Arbeitsleuchten.

Kranoberwagen

Drehwerk

Variablen Planetenschwenkwerk, 360° stufenlos, mit fußbetätigter Mehrscheiben-Ölbremse. Hydraulisch lösbare Federspeicher-Feststellbremse. Von der Kabine aus in zwei Stellungen feststellbare Bolzenverriegelung. Max. Drehgeschwindigkeit: 2 rpm.

Gegengewicht

13245 kg. Hydraulisch an- und abbaubar. Steuerungen auf beiden Seiten des Kranoberwagens.

Hubwerk (Haupt- und Hilfshubwerk)

Durch einen Axialkolbenmotor getriebenes Planetengetriebe. Rillentrommel mit automatischer Federspeicher-Mehrscheibenbremse im Ölbad. Elektronischer Hubwerksdrehmelder warnt Bediener bei Hubwerksbetätigung. Dritte-Hubseil-Lage-Warnung mit Hubwerksabschaltung. Maximaler Seilzug mit einfachem Strang:

1. Lage: 10645 kg.
3. Lage: 9039 kg.
6. Lage: 7371 kg.

Maximal zulässiger Seilzug mit einfachem Strang: 7784 kg.
Maximale Seilgeschwindigkeit mit einfachem Strang (ohne Last): 148 m/min.
Seilaufbau: 35 x 7 Flex-X, drallfrei.
Seildurchmesser: 19 mm.
Seillänge: Haupthubwerk: 250 m.
Hilfshubwerk: 185 m.

*Kennzeichner wahlweise Zusatzausrüstung

Kranunterwagen

Rahmen

Paralleler Kastenprofilrahmen aus hochfestem Feinkornstahl mit integrierten Abstützkästen, vorderer und hinterer Anhebung, Abschlepp- und Verzurrösen vorne/hinten.

Abstützungen

Vier hydraulisch teleskopierbare, einteilige Kastenprofil-Abstützträger mit innen geführten Stützzylindern und integrierten Rückschlagventilen. Drei Stellungen: 0%, 50% und voll ausgefahren (100%). Stützsteller aus Polymer-Kunststoff mit 600 mm Durchmesser. Abstützlängenüberwachung (OMS) mit integrierten Sensoren. Abstützpositionen werden auf dem Display in der Kabine angezeigt.

Abstütz-Bedienung

Bedienelemente und Nivellieranzeige in der Kabine. Aus- und Einfahrt über das CCS-System und die kabellose Rüstfernbedienung. Inkl. automatischer Nivellierung.

Hydrauliksystem

Zwei [2] Hauptpumpen variable Kolben- und eine [1] Zahnradpumpe mit einer kombinierten Gesamtfördermenge von 507 L/min. Maximaler Betriebsdruck: 276 bar.

Filter mit Vollstrom-Bypassschutz und Wartungsanzeige im Rücklauf zum Tank. Wechsellatrone mit einer Filtrierleistung von 4 Mikron je ISO Reinheitsgrad von 17/15/12. Am Chassis angebaute Ölkühler mit thermostatisch geregelter, vom Hydraulikmotor angetriebenem Lüfter/ Luft-zu-Öl. Systemdruck-Prüfanschlüsse.

Motor (Tier 4F)

Cummins QSB6.7L Sechszylinder-Dieselmotor, Turbolader mit Cummins Kompaktkatalysator (CCC) und selektiver katalytischer Reduktion (SCR) Combo-Schalldämpfer mit AdBlue Einspritzung. Erfüllt die Abgaswerte von U.S. EPA Tier 4F und E.U. Stage IV. 205 kW bei 2500 U/min, Maximales Drehmoment: 990 Nm bei 1500 U/min. Kraftstoffbedingungen: Dieselkraftstoff mit maximal 15 ppm Schwefelanteil + AdBlue (DEF).

Motor (Tier 3)

Cummins QSB6.7L Sechszylinder-Dieselmotor, Turbolader mit 205 kW bei 2500 U/min, Maximales Drehmoment: 990 Nm bei 1500 U/min. Kraftstoffbedingungen: Dieselkraftstoff mit maximal 5000 ppm Schwefelanteil.

Kraftstoffbehälter

271 L

Getriebe

Gruppenschaltung mit 6 Vorwärts- und 6 Rückwärtsgängen. (Drei hohe Geschwindigkeiten und drei niedrige Geschwindigkeiten). Abkoppelung der Vorderachse für Fahrtantrieb 4 x 2.

Achslinien

Vorne: Antrieb/Lenkung über Differenzial und Planetenuntersetzungsgetriebe, fest mit dem Rahmen verbunden. Hinten: Antrieb/Lenkung über Differenzial und Planetenuntersetzungsgetriebe, pendelnd mit dem Rahmen verbunden. Automatische vollhydraulische Hinterachssperre. Nur 254 mm Schwingung mit dem vorne in der Mitte abgelegten Ausleger.

Bremsen

Vollhydraulische Bremsen mit geteilten Bremskreisen, auf alle Räder wirkend, mit doppeltem Bremsattel. Hydraulisch lösbare Federspeicher-Feststellbremse, auf die Vorderachse wirkend.

Kranunterwagen

Lenkung

Separate Servolenkung.
Vorne: Vollhydraulisch, über Lenkrad betätigt.
Hinten: Vollhydraulisch, über Schalter betätigt. Stellt vier stufenlos veränderliche Lenkkarten bereit: Nur vorne, nur hinten, Hundegang und koordiniert Lenkungsanzeige hinten.
Äußerer Wendekreis: 7,5 m.
Innerer Wendekreis: 4,8 m.

Bereifung

29,5 x 25 – 34-lagig

Elektrische Anlage

Zwei wartungsfreie 12-Volt-Batterien mit Abschaltung. 24 V System/24 V Beleuchtung.

Beleuchtung

Volle Beleuchtungsanlage mit LED Technik, bestehend aus Blinkleuchten, Frontscheinwerfern, Schluss-, Brems- und Nebelscheinwerfern, und Arbeitsscheinwerfern vorne auf der Kabine.

Höchstgeschwindigkeit

24,1 km/h mit installiertem Gegengewicht

Steigfähigkeit (theoretisch)

99% auf Antriebsstrang basierend auf 59017 kg GVW mit 29,5 x 25 Reifen, Standard Gegengewicht, Hilfshubwerk und manuelle Doppelklappspitze.

Serienausstattung

Aluminiumdeck auf dem Unterwagen, Rückspiegel mit Doppelsicht, Hakenflaschenanschlagspunkt, Elektronischer Rückfahrwarner, Werkzeugkiste im Unterwagen, Wasserheizung und Entfroster, Klimaanlage, Stundenzähler, Akustisch/ Optisches Warnungs-System, Befestigungs- und Zurrösen zum Transport und Heben des Fahrzeugs, Kühlmittelanzeige, Hubwerksplattform, Werkzeugkisten an beiden Seiten des Unterwagens und Verstaum für Abstützmatten auf der linken Seite des Unterwagens.

*Zusatzausrüstung

- **Hilfshubwerk-Paket:** Inklusive Hilfshubwerk mit elektronischer Trommeldrehanzeige, drittem Hubwerksumdrehungs-Melder mit Abschaltfunktion, 185 m eines 19 mm 35 x 7 drallfreien Seils.
- **Zusatzbeleuchtungs- und Komfortpaket:** inklusive am Oberwagen montierte Rundumwarnleuchte, zwei am Ausleger-Grundkörper montierte elektrisch verstellbare LED-Arbeitsscheinwerfer, bedienbar aus der Krankabine und RCL Traglast-Auslastungs-Ampel in der Kabine.
- 10,5 m – 17,6 m manuell abwinkelbare Doppelklappspitze.
- 10,5 m – 17,6 m hydraulisch verstellbare Doppelklappspitze.
- Mechanische Schwenkwerksverriegelung, 360 Grad.
- Abschleppöse hinten.
- Differenzialsperren (vorne und hinten), von der Kabine aus zuschaltbar.
- Drahtlose Windgeschwindigkeitsanzeige.
- Flugsicherungsleuchte am Ausleger.
- Senkrechte R.C.L. TraglastLeuchtenleiste/RCL Traglast-Auslastungs-Ampel.
- -30°C Kaltwetter-Paket.
- -40°C Arktik-Wetterpaket.
- Not-Aus-Schalter an beiden Seiten des Unterwagens.
- Zweite Rundumkennleuchte.
- Raffinerie-Paket (zugelassener Funkenfänger und Motorluftabschaltung) (nur für Tier 3).
- MAXbase variable Abstützpositionierung.
- Kamera-Paket (Rückfahr-, Rechte Seite- und Hubwerkskameras).
- Bluetooth/AM/FM Radio.
- Beheizbarer Sitz.
- CraneSTAR Flottenmanagement-System.

*Kennzeichnet wahlweise Zusatzausrüstung

Caractéristiques techniques

Superstructure

Flèche

11,3 m-60 m sept éléments MEGAFORM® avec système de verouillage TWIN-LOCK®. Hauteur maximale: 63,1 m.

Tête de flèche

Cinq poulies en nylatron montées sur roulements à rouleaux coniques haute résistance avec broches de protection amovibles. Tête de flèche à mouflage rapide. Poulie auxiliaire de tête de flèche démontable avec broche de protection amovible.

Relevage de flèche

Un vérin hydraulique avec clapet de sécurité permet un relevage de -3° à + 80°.

Extension treillis double manuelle*

10,5 m - 17,6 m. Inclinaisons à 0°, 20°, et 45°. Stockage long de l'élément de base. Radio commande sans fil pour le montage. Hauteur maximale: 80,8 m.

Extension treillis double hydraulique*

10,5 m - 17,6 m. Inclinaisons à 0°, 20°, et 45°. Stockage long de l'élément de base. Radio commande sans fil pour le montage. Hauteur maximale: 80,8 m.

Système de contrôle de grue (CCS)

Contrôleur d'état de charge (RCL) avec écran graphique. Moment de charge relatif et système fin de course haut. Ce système fournit un affichage électronique de l'angle, la longueur de flèche, la portée, la hauteur de tête de flèche, la charge maxi, la charge actuelle et l'alarme d'approche de fin de course crochet. Il comprend aussi un écran opérationnel qui indique, les niveaux, alarmes et défauts. L'opérateur peut également régler la vitesse et progressivité. D'autres caractéristiques comprennent un limiteur de zone de travail, (WRL), qui permet à l'opérateur de sélectionner et définir une zone de travail. Si la grue approche cette limite prédéfinie, des alarmes sonore et visuelle aident l'opérateur à éviter les obstacles. Le système ECO MODE permet de contrôler le régime moteur, diminuer le bruit et diminuer la consommation de carburant. Réglage des vitesses de fonction programmables par l'opérateur.

Cabine

Cabine inclinable à 20° contrôlée par l'opérateur, vision large, fabriquée en acier avec doublage acoustique et vitrages de sécurité teintés. Siège de luxe avec accoudoirs, incluant des manipulateurs et un bouton de validation pour faciliter l'entrée des données. Volant réglable en hauteur et profondeur avec contrôles incorporés dans la colonne de direction. Trois caméras permettent une visibilité sur l'arrière, le côté droit et les treuils au travers d'un écran situé dans la cabine. Les autres équipements standards comprennent le chauffage (eau chaude), ventilateur, air conditionné haute performance, glace de toit coulissante avec protection solaire, Lave-glace pour le pare-brise et vitre de toit, pare-soleil, extincteur, ceinture de sécurité, port USB, porte-gobelet pivotant et deux LED phares de travail sur la cabine.

Superstructure

Orientation

Vitesse variable, Rotation 360° continue. Réducteur à planétaires avec frein à pied multi-disques. Frein à ressort, frein d'orientation à desserrage hydraulique. Verrouillage mécanique à deux positions, contrôlé depuis la cabine. Vitesse maximum: 2 t/mn.

Contrepoids

13425 kg montable et démontable hydrauliquement. Commandes situées de part et d'autre de la superstructure.

Treuil (principal et auxiliaire)

Réducteur à planétaires entraîné par moteur à pistons axial. Tambour rainuré avec frein multi-disques immergé automatique à ressorts. Indicateur électronique de rotation du tambour de treuil. Indicateur de troisième tour de câble avec coupure de treuil de série.

Charge au brin maximale:

1ère couche: 10645 kg.

3ème couche: 9039 kg.

6ème couche: 7371 kg.

Charge au brin maximale: 7784 kg

Vitesse maximale de treuil en un brin (sans charge)/148 m/mn.

Type de câble: 35 x 7 anti giratoire.

Diamètre de câble: 19 mm.

Longueur de câble: Treuil Principal: 250 m.

Treuil auxiliaire: 185 m.

*Équipements optionnels

Châssis



Chassis

Caissons parallèles en acier haute résistance alliage léger avec caissons de calage intégrés, levage avant arrière, arrimage et chappes de remorquage.



Système de calage

Quatre poutres de calage avec double caisson et télescopage hydraulique, vérins de calage verticaux inversés et clapets anti retour intégrés. 3 positions de calage, 0%, 50% et 100%. Patins de calages en polymère de 600 mm de diamètre. Système de détection de calage (OMS) avec des sondes dans les vérins.



Contrôles des calages

Principaux contrôles et niveau digital visibles sur un écran dans la cabine. La sortie et rentrée des poutres se fait via le CCS ou la radio commande. Mode de mise à niveau automatique inclus.



Système Hydraulique

Deux pompes principales à pistons et débit variable et une à engrenage avec une capacité de débit de 507 l/mn. Pression maximale de service : 276 bars. Filtre sur circuit de retour dans le réservoir avec protection par dérivation plein débit et indicateur d'intervention.

Cartouche amovible avec classe de filtration de 4 microns selon le niveau de propreté ISO 17/15/12. Refroidisseur huile installé sur le châssis, avec ventilateur entraîné par moteur hydraulique à commande thermostatique, air/huile. Prises de pression.



Moteur diesel Tier 4F

Cummins QSB6 six cylindres, 7 litres, turbocompressé avec catalyseur CCC (Cummins Compact Catalyst) et combo silencieux à réduction catalytique sélective (SCR), utilise l'injection d'AdBlue. Conforme aux normes d'émission de l'U.S. EPA (Tier 4F) et de l'UE Phase IV. Développant 205 kW à 2500 tr/min, couple maximal: 990 Nm à 1500 tr/min. Exigences relatives au carburant: Carburant diesel à très basse teneur en soufre (maximum 15 ppm) + AdBlue (fluide d'échappement diesel).



Moteur diesel Tier 3

Cummins QSB6 six cylindres, 7 litres, turbocompressé, développant 205 kW à 2500 tr/min, couple maximal: 990 Nm à 1500 tr/min. Exigences relatives au carburant: Maximum de 5000 ppm carburant diesel au soufre.



Capacité du réservoir

271 L



Boite de vitesses

Changement de gamme avec six vitesses avant et six vitesses arrière. (Trois vitesses hautes et trois vitesses basses). Essieu avant débrayable pour condite en mode 4 x 2.



Essieux

Avant: Transmission/direction avec différentiel et moyeux de réduction à planétaires montés de manière rigide sur le châssis.
Arrière: Transmission/direction avec différentiel et moyeux de réduction à planétaires articulés sur le châssis. Les dispositifs de verrouillage hydraulique automatique complet sur pont avant autorisent. 254 mm d'oscillation seulement, avec la flèche centrée sur l'avant.



Freins

Frein à circuit scindé (double) à disque sec, entièrement hydraulique, freinage sur toutes les roues avec deux étriers. Frein de stationnement à serrage par ressort et desserrage hydraulique sur l'arbre d'entrée du pont avant.

Châssis



Direction

Direction assistée entièrement indépendante.

Avant: Direction assistée indépendante commandée au volant.

Arrière: La direction entièrement hydraulique par interrupteur instantané séparé permet des variations infinies. Quatre modes de direction: avant seulement, arrière seulement, mode coordonné et marche en crabe.

Indicateur de non-alignement de la direction arrière.

Rayon de braquage extérieur en mode coordonné 4 roues directrices: 7,5 m.

Rayon de braquage intérieur en mode coordonné 4 roues directrices: 4,8 m.



Pneumatiques

29,5 x 25 – 34 plis



Système électrique

Deux batteries 12 V sans entretien avec coupe-circuit. Circuit 24 V / éclairage 24 V.



Eclairage

Eclairage à leds, comprenant les clignotants, phares, feux arrière, feux de détresse; et les phares de travail montés sur la cabine.



Vitesse maximale de déplacement

24,1 km/h avec contrepoids en place.



Aptitude en pente (theorique)

99% jusqu'au calage moteur pour un véhicule de 59017 kg équipé de pneumatiques 29,5 x 25, d'un contrepoids de série, d'un treuil auxiliaire et d'une extension treillis double manuelle.

Divers équipements en standard

Platelage complet en aluminium, rétroviseurs doubles, attache crochet, alarme électronique de recul, compartiment de rangement fermé sur le platelage, chauffage dégivrage de cabine à eau chaude, cabine à air conditionné, compteur d'heures, avertisseur, combinaison d'anneaux d'arrimage/levage/remorquage, indicateur dun niveau de liquide de refroidissement, plateforme d'accès au treuil, coffres de rangement des deux côtés du châssis et espace de rangement sur la partie gauche du châssis.

*Optional equipment

- **Ensemble treuil auxiliaire:** inclue un treuil avec indicateur électronique de rotation du tambour de treuil, indicateur de troisième tour de câble avec coupure de la fonction treuil, 185 m de câble métallique anti-giratoire 19 mm de classe 35 x 7.
- **Ensemble d'éclairage auxiliaire et d'accessoires:** inclut un gyrophare orange monté sur la superstructure, deux projecteurs à Led installés sur la flèche de base contrôlés depuis la cabine et barrettes lumineuses d'indication du moment de charge dans la cabine.
- 10,5 m-17,6 m extension de flèche treillis double manuelle.
- 10,5 m- 17,6 m extension de flèche double hydraulique.
- Verrouillage d'orientation positive 360°.
- Crochet de remorquage arrière.
- Différentiels inter-roues commandés depuis la cabine (avant et arrière).
- Indicateur de vitesse du vent sans fil.
- Indicateur lumineux du moment de charge.
- Ensemble climat froid -30°C.
- Ensemble climat polaire -40°C.
- Boutons d'arrêt d'urgence de chaque côté du châssis.
- Deuxième gyrophare.
- Kit Raffinerie (certifié, pare-étincelle + arrêt d'admission d'air moteur) (moteur T3 seulement).
- MAXbase - Système de positions de calages variables.
- Ensemble de trois caméras (arrière, côté droit et treuils).
- Radio Bluetooth/AM/FM.
- Siège chauffant.
- Système de gestion de parc CraneSTAR.

*Équipements optionnels

Características técnicas

Superestructura

Pluma

Siete secciones MEGAFORM® de 11,3 m-60 m con sistema de telescopaje TWIN-LOCK®. Altura máxima en punta: 63,1 m.

Punta de pluma

Cinco poleas de Nylon montadas sobre rodamientos de rodillos cónicos con protecciones de pasador extraíbles. Punta de pluma para desenhebrado rápido del cable. Cabeza auxiliar de pluma de una polea desmontable con protección de cable mediante pasador extraíble.

Elevación de pluma

Mediante un cilindro hidráulico con válvula de retención integrada que proporciona un rango entre -3° y +80°.

Plumín articulado plegable en dos secciones con angulación manual*

Plumín articulado de celosía plegable en dos secciones de 10,5 m – 17,6 m. Angulable manualmente a 0°, 20° y 45°. Se deposita en el lateral de la sección base de la pluma. Incluye asistencia remota sin cables para ensamblaje. Altura máxima de la punta: 80,8 m.

Plumín articulado plegable en dos secciones con angulación hidráulica*

Plumín articulado de celosía plegable en dos secciones de 10,5 m – 17,6 m. Angulable hidráulicamente de 0° a 45°. Se deposita en el lateral de la sección base de la pluma. Incluye asistencia remota sin cables para ensamblaje. Altura máxima de la punta: 80,8 m.

Crane Control System (CCS)

Sistema limitador de carga (RCL) con pantalla gráfica. Limitador del Momento de carga y final de carrera del gancho con alarma audiovisual y bloqueo de los movimientos de los mandos. Este sistema le muestra mediante la pantalla del Limitador, el ángulo de la pluma, longitud de la pluma, radio de la carga, altura de la punta de la pluma, carga máxima permitida, carga actual y le avisa del final de carrera del gancho. Además el sistema CCS incluye una segunda pantalla de Operación que le muestra los indicadores de operación de la grúa, niveles, alertas y fallos. Programación de las velocidades de los movimientos y de las curvas de aceleración de los mandos por el operador. Otras funciones incluyen limitador de área de trabajo que permite al operador pre-seleccionar y definir el área de trabajo. Si la grúa se acerca a los límites seleccionados, una alarma audiovisual ayuda al operador evitando obstrucciones. Incorpora el control del sistema ECO mode del motor para bajar régimen de giro mejorando el ahorro de combustible y obteniendo un menor nivel sonoro. Velocidades y curvas de los mandos programables por el operador.

Cabina

Inclinación controlada por el operador hasta 20°, cabina con visión completa fabricada en acero, con aislamiento acústico y cristales tintados de seguridad. Asiento de lujo con reposa-cabezas, incorpora joysticks electrónicos programables en los apoyabrazos y una rueda de desplazamiento que facilita la introducción de los datos. Volante regulable en inclinación con controles incorporados en la columna de dirección. Un sistema compuesto por tres cámaras le aporta visibilidad de la parte de atrás, lado derecho y cabrestantes gracias a una pantalla adicional. Otros equipos de serie que incluye: calefacción de agua caliente con circulación mediante ventilador, aire acondicionado de alta potencia, cortina desplazable para el cristal superior, limpiaparabrisas delantero y superior, visera protectora, extintor, cinturón de seguridad, puertos de carga USB, porta bebidas pivotante y dos LED luces de trabajo montadas en la parte delantera de la cabina.

Superestructura

Giro

De velocidad variable, rotación continua en los 360°. Giro deslizando mediante engranaje planetario con freno de discos múltiples accionado por pedal. Freno de giro operado por muelle e hidráulicamente liberado. Dos posiciones de embulonamiento mecánico operado desde la cabina. Velocidad máxima: 2 rpm.

Contrapeso

13245 kg con sistema de fijación hidráulico. Controles localizados a ambos lados de la superestructura.

Cabrestante (principal y opcional auxiliar)

Reducción planetaria accionada por motor de pistón axial. Tambor ranurado con freno multidisco aplicado mediante resorte. Indicador electrónico de rotación del tambor. Indicador de la tercera vuelta del cable con función estándar de desconexión.

Tiro máximo del cabrestante:

1ª capa: 10645 kg.

3ª capa: 9039 kg.

6ª capa: 7371 kg.

Tiro máximo admisible: 7784 kg.

Velocidad máxima del cabrestante (sin carga): 148 m/min.

Tipo de cable: 35 x 7 resistente a la rotación.

Diámetro del cable: 19 mm.

Longitud del cable: Cabrestante principal: 250 m.

Cabrestante auxiliar: 185 m.

*Indica equipo opcional.

Chasis



Bastidor

Estructura tipo cajón, fabricada de acero de alta resistencia con baja aleación, con cajas estabilizadoras integradas, orejetas de amarre delanteras, traseras y de remolque.



Estabilizadores

Cuatro estabilizadores hidráulicos telescópicos de doble viga con cilindros invertidos y válvulas de retención integradas. Tres posiciones de apertura: 0%, 50% y totalmente extendida. Platos de los estabilizadores de polímero de 600 mm de diámetro. Sistema de monitorización de los estabilizadores (OMS) con sensores en los cilindros. Apertura con visualización en el display de la cabina.



Controles de los estabilizadores

Controles principales y nivel digital visible en la pantalla de operación dentro de la cabina. Extensión y retracción mediante el sistema CCS o mediante el telemando de montaje remoto. Incluye sistema de nivelación automática.



Sistema hidráulico

Dos bombas principales de pistón de desplazamiento variable y engranaje con capacidad de salida combinada de 507 L/min.

Presión operativa máxima: 276 bar.

Filtro en depósito de línea de retorno con protección by-pass de flujo completo e indicador de servicio. Cartucho reemplazable con clasificación de filtración de 4 micras según el nivel de limpieza ISO 17/15/12. Enfriador de aceite montado en el bastidor con ventilador impulsado por motor hidráulico controlado con termostato/aire a aceite. Puertos de prueba de presión de sistema.



Motor (Tier 4F)

Cummins QSB6.7L, diésel, seis cilindros, turbocompresión con catalizador compacto Cummins CCC y silenciador combinado de reducción catalítica selectiva (SCR), mediante inyección de combustible. Cumple las emisiones según EPA Tier 4F de EE. UU. y Fase IV de la U.E.

205 kW a 2500 rpm, Par máximo: 990 Nm a 1500 rpm. Requisitos de combustible: máximo de 15 ppm de combustible diésel de bajo contenido en azufre + fluido para el sistema de escape (DEF).



Motor (Tier 3)

Cummins QSB6.7L, diésel, seis cilindros, turbocompresión con 205 kW a 2500 rpm, par de torsión máximo: 990 Nm a 1500 rpm. Requisitos de combustible: máximo de 5000 ppm. de azufre en el combustible.



Capacidad del tanque de combustible

271 L



Transmisión

Selector de velocidades con seis marchas adelante y seis atrás. (Tres velocidades altas y tres reducidas). Desconexión del eje frontal para transmisión 4x2.



Ejes

Delantero: Tracción/dirección con reducción planetaria y diferencial, montaje rígido en el chasis.

Trasero: Tracción/dirección con reducción planetaria y diferencial, montaje pivotante en la estructura. Bloqueo automático del diferencial trasero totalmente hidráulico. Oscilación de 254 mm con la pluma centrada al frente.



Frenos

Disco seco en todas las ruedas, sistema hidráulico de doble circuito con pastillas dobles. Freno de estacionamiento de alta presión montado sobre la entrada del eje delantero que se acciona mediante resorte y se libera hidráulicamente.

Chasis



Dirección

Dirección totalmente asistida independiente entre ejes. Delantera: Totalmente hidráulica controlada por volante.

Trasera: Totalmente hidráulica a través de un interruptor momentáneo separado que proporciona 4 modos de dirección de variaciones infinitas: solamente delantera, solamente trasera, coordinada y cangrejo. Indicador de dirección trasera no alineada.

Radio exterior de dirección coordinada a 4 ruedas: 7,5 m.

Radio interior de dirección coordinada a 4 ruedas: 4,8 m.



Neumáticos

29,5 x 25 – 34 lonas



Sistema eléctrico

Dos baterías sin mantenimiento de 12 V con desconexión. Sistema de 24 V/iluminación de 24 V.



Luces

Paquete completo de luces LED, incluyendo indicadores de dirección, gálibo de punta de pluma y trasero, luces de freno y de peligro; luces de trabajo montadas en la parte delantera de la cabina.



Velocidad máxima de traslación

24,1 km/h con el contrapeso instalado.



Pendiente superable (teórica)

99% para conducir con 59017 kg de peso del vehículo con neumáticos 29,5 x 25, contrapeso estándar, cabrestante auxiliar y plumín manual de dos secciones.

Otro equipamiento de serie

Terminación completa del chasis en aluminio, espejos retrovisores dobles, amarre para el gancho, alarma de marcha atrás, compartimento portaobjetos con cubierta, calefacción de agua caliente, aire acondicionado, odómetro, sistema de advertencia audiovisual, combinación de orejetas de amarre y arrastre, visor del nivel de líquido refrigerante, plataforma de acceso al cabrestante, cajones de almacenaje en ambos lados del chasis y compartimento adicional en el lado izquierdo del chasis.

*Equipamiento Opcional

- **Paquete de cabrestante auxiliar:** Incluye cabrestante con indicador electrónico de rotación del tambor, e indicador de la tercera vuelta del cable con función de desconexión del cabrestante, 185 m de cable de acero de 19 mm resistente a la rotación, clase 35 x 7.
- **Iluminación auxiliar y paquete conveniencia:** Incluye luz intermitente ámbar montada en superestructura, dos focos montados en el tramo base de la pluma, barra de luz del Limitador de Momento de Carga.
- Plumín articulado en dos secciones de 10,5 m-17,6 m con angulación manual.
- Plumín articulado en dos secciones de 10,5 m-17,6 m con angulación hidráulica.
- Bloqueo mecánico de giro en los 360°.
- Enganche de remolque trasero.
- Bloqueo cruzado del diferencial (delantero y trasero) controlado desde la cabina.
- Anemómetro.
- Luz de aviso de aviones montada en la pluma.
- Semáforo vertical de luz del R.C.L.
- Paquete para climas fríos -30 °C.
- Paquete para climas árticos -40 °C.
- -29° C cold weather package.
- -40° C arctic weather package.
- Botones de parada de emergencia en cada lado del bastidor.
- Segunda baliza luminosa.
- Paquete de refinera (apagachispas certificado + cierre de entrada de aire en el motor) (Solamnete para motor Tier 3).
- Sistema de capacidades MAXbase de aperturas de estabilizadores variables.
- Paquete de tres cámaras de visión: trasera, lateral derecho y cabrestantes.
- Radio AM/FM con Bluetooth.
- Asiento calefactado.
- Sistema de gestión de flotas de grúas.

*Indica equipo opcional.

Caratteristiche tecniche

Sovrastruttura

Braccio

Braccio MEGAFORM® a sette sezioni da 11,3 m a 60 m con sistema di spinatura TWIN-LOCK®.

Testa braccio

Cinque pulegge in nylon montate su robusti cuscinetti a rulli per impieghi pesanti con protezioni a perno rimovibili. Testa braccio con cambio rapido degli avvolgimenti della fune. Nasello ausiliario con puleggia singola rimovibile e protezione a perno rimovibile.

Sollevamento braccio

Un cilindro idraulico a doppia azione con valvola di blocco integrale permette il sollevamento con angoli da -3° a +80°

Falcone ripiegabile inclinabile manualmente*

Falcone tralicciato da 10,5 m - 17,6 m ripiegabile. Inclinabile a 0°, 20° e 45°. Alloggiabile lungo la sezione del braccio. Include radiocomando per installazione. Altezza massima in punta: 80,8 m.

Falcone ripiegabile inclinabile idraulicamente*

Falcone tralicciato da 10,5 m - 17,6 m ripiegabile. Inclinabile a 0°, 20° e 45°. Controllato dalla cabina. Alloggiabile lungo la sezione del braccio. Include radiocomando per installazione. Altezza massima in punta: 80,8 m.

Sistema di controllo della gru (CCS)

Limitatore di momento di carico con display grafico. Momento di carico e sistema anti-doppio bloccaggio con allarme sonoro e visivo e blocco dei movimenti. Questo sistema fornisce visualizzazione grafica dell'angolo del braccio, lunghezza braccio, raggio di lavoro, altezza in punta, carico massimo ammissibile, carico attuale e avviso per prevenire doppio bloccaggio. Include anche un display operativo che mostra gli indicatori di funzionamento della gru, i livelli, le avvertenze e i guasti. Velocità e rampe delle funzioni programmabili dall'operatore. Altre caratteristiche includono un limitatore dell'area di lavoro (WRL) che permette all'operatore di preselezionare e definire le aree di lavoro sicure. Se la gru si avvicina ai limiti preimpostati, allarmi acustici e visivi aiutano l'operatore ad evitare gli ostacoli. Sistema di modalità ECO per controllare i giri del motore al fine di ridurre il rumore ed il consumo di carburante.

Cabina

Inclinazione idraulica di 20° comandata dall'operatore, completa visuale, costruita completamente in acciaio, insonorizzata e con cristalli di sicurezza oscurati. Sedile ergonomico con poggiatesta, comandi elettronici programmabili a singolo o doppio asse integrati nei braccioli e selettore per facilitare l'inserimento dei dati. Volante inclinabile e regolabile con vari comandi incorporati nella colonna sterzo. Il sistema di tre videocamere assicura visibilità posteriore, lato destro e degli argani grazie al display in cabina. Altre caratteristiche standard comprendono: riscaldamento (ad acqua calda), ventola per la circolazione dell'aria in cabina, sistema di aria condizionata ad alta potenza, tettuccio con vetro scorrevole, tergicristallo elettrico su tettuccio e parabrezza, visiera parasole anteriore, estintore, cintura di sicurezza e doppi fari LED di lavoro montati sulla cabina.

Sovrastruttura

Rotazione

Velocità variabile, rotazione continua 360°. Riduttore di rotazione planetario con freno a disco multiplo azionato a pedale. Freno di rotazione a molla, rilasciato idraulicamente. Perno di blocco meccanico a due posizioni, azionato dalla cabina. Velocità massima: 2 giri/min.

Contrappeso

13245 kg installabile e rimovibile idraulicamente. Comandi montati su entrambi i lati della sovrastruttura.

Argano (argano principale e ausiliario)

Azionato da motore a pistoni assiali con riduttore epicicloidale. Tamburo scanalato con freno a dischi multipli in bagno d'olio con azionamento automatico a molla. Indicatore elettronico di rotazione del tamburo. Indicatore del terzo avvolgimento con funzione di blocco dell'argano standard.

Tiro massimo dell'argano con singola fune:

1° strato: 10645 kg.

3° strato: 9039 kg.

6° strato: 7371 kg.

Tiro massimo ammesso con singola fune: 7784 kg.

Velocità massima argano con singola fune (senza carico): 148 m/min.

Tipologia della fune: 35 x 7 resistente alla rotazione.

Diametro della fune: 19 mm.

Lunghezza della fune: sull'argano principale: 250 m.

sull'argano ausiliario: 185 m.

*Indica equipaggiamento opzionale

Carro



Telaio

Costruzione in sezioni scatolate parallele realizzate in acciaio microlegato ad alta resistenza, con casse stabilizzatori integrate e agganci anteriori e posteriori di sollevamento, fissaggio e traino.



Stabilizzatori

Quattro stabilizzatori a sfilo singolo ed azionamento idraulico con doppie scatole portatravi e cilindri verticali a stelo rovesciato con valvole di blocco integrale. Tre configurazioni di lavoro: 0%, 50% e 100%. Piatti stabilizzatori in polimero di diametro 600 mm. Sistema di monitoraggio stabilizzatori (OMS) tramite cilindri con sensori integrati. Posizione apertura travi mostrata sul display RCL.



Controllo stabilizzatori

Controlli principali e indicatore di livello digitale visualizzati sul display operativo in cabina. L'estensione e la retrazione avvengono tramite il sistema CCS e il telecomando wireless per l'allestimento. Include la funzione di livellamento automatico.



Impianto idraulico

Due pompe principali a pistoni assiali e una pompa ad ingranaggi con capacità combinata di 507 l/min.

Pressione massima di funzionamento: 276 bar

Filtro sulla linea di ritorno con protezione di bypass a flusso pieno e indicatore di manutenzione. Cartuccia sostituibile con grado di filtrazione 4 micron come da livelli di pulizia ISO 17/15/12. Scambiatore aria-olio per raffreddamento dell'olio idraulico montato sul carro, con ventola azionata da motore idraulico controllato da termostato. Porte per la misurazione della pressione del sistema.



Motore (Tier4F)

Cummins QSB6.7L diesel sei cilindri, sovralimentato con turbocompressore, con catalizzatore di ossidazione diesel Cummins Compact Catalyst (CCC) e silenziatore con riduzione selettiva catalitica (SCR, Selective Catalyst Reduction), con iniezione di additivo per emissioni diesel (DEF). Conforme ai requisiti richiesti per le emissioni secondo EPA Tier 4F (USA) e Euro Stage 5 (EU). Potenza massima: 205 kw a 2500 giri/min. Coppia massima: 990 Nm a 1500 giri/min. Carburante richiesto: diesel a bassissimo tenore di zolfo massimo 15 ppm + additivo per emissioni diesel (DEF).



Motore (Tier 3)

Cummins QSB6.7L diesel sei cilindri, sovralimentato con turbocompressore da 205 kW a 2500 rpm, coppia massima: 990 Nm a 1500 rpm. Carburante richiesto: diesel a tenore massimo di zolfo di 5.000 ppm.



Capacità serbatoio gasolio

271 L



Cambio

Cambio 6 rapporti (3 marce x 2 velocità sia in avanti che in retromarcia). Disconnessione assale anteriore per marcia 4x2.



Assali

Anteriore: guida/sterzo con mozzo di riduzione differenziale e epicicloidale montato rigidamente sul telaio.

Posteriore: guida/sterzo con mozzo di riduzione differenziale e epicicloidale montato su culla oscillante. Blocchi automatici totalmente idraulici sull'assale posteriore permettono oscillazioni di 254 mm solo con il braccio centrato sulla parte anteriore.



Freni

Doppio circuito completamente idraulico, disco a secco che agisce su tutte le ruote con doppia pinza. Freno di stazionamento ad alta pressione con azionamento a molla e rilascio idraulico, montato sull'albero d'ingresso dell'assale anteriore.

Carro



Sterzo

Sterzata idraulica completamente indipendente.

Anteriore: sterzo completamente idraulico azionato da volante.

Posteriore: completamente idraulico, tramite un interruttore permette infinite variazioni di 4 modalità di sterzata: solo anteriore, solo posteriore, coordinata e granchio. Indicatore di non allineamento ruote posteriori.

Raggio di sterzata coordinata esterno sulle 4 ruote: 7,5 m.

Raggio di sterzata coordinata interno sulle 4 ruote: 4,8 m.



Pneumatici

29,5 x 25 - 34 strati trasversali



Impianto elettrico

Due batterie da 12 V senza manutenzione con interruttore per disconnessione. Sistema 24 V/Illuminazione 24 V.



Luci

Pacchetto completo di illuminazione a LED, compresi gli indicatori di direzione; luci anteriori, posteriori, freni e di emergenza; fari di lavoro montati sulla parte anteriore della cabina.



Velocità massima

24,1 km/h con contrappeso installato.



Pendenza (teorica)

99% fino a stallo trasmissione calcolata su peso lordo di 59017 kg con pneumatici 29,5 x 25, contrappeso standard, argano ausiliario e prolunga ripiegabile manualmente.

Equipaggiamento vario standard

Rivestimento telaio in alluminio a lunghezza completa, doppi specchi retrovisori, fune per aggancio bozzello, segnalatore acustico retromarcia, vano portaoggetti chiuso, sistema di riscaldamento e climatizzazione della cabina, visualizzazione delle ore di funzionamento, sistema di allarme audio/visivo, asole di fissaggio per sollevamento/traino, livello liquido raffreddamento a vista, piattaforma di accesso all'argano, vani portaoggetti su entrambi i lati del telaio e stoccaggio piastre stabilizzatori sul lato sinistro del telaio.

*Equipaggiamento opzionale

- **Pacchetto argano ausiliario:** Comprende argano ausiliario con indicatore elettronico di rotazione del tamburo, indicatore del terzo avvolgimento con funzione di blocco dell'argano, 185 m di fune metallica da 19 mm resistente alla rotazione classe 35x7.
- **Pacchetto luci ausiliario e comfort:** Comprende luce gialla lampeggiante montata sulla sovrastruttura, doppi proiettori LED montati sulla sezione di base del braccio controllati da cabina, indicatore luminoso di limitatore di momento in cabina.
- Falcone da 10,5 m a 17,6 m ripiegabile, inclinabile manualmente.
- Falcone da 10,5 m a 17,6 m ripiegabile, inclinabile idraulicamente.
- Blocco meccanico della rotazione a 360°.
- Gancio rimorchio posteriore.
- Blocco differenziale asse trasversale (anteriore e posteriore) comandato da cabina.
- Anemometro.
- Luce indicatore di posizione montata sulla testa del braccio.
- Indicatore verticale status limitatore di momento.
- Pacchetto basse temperature -30 °C.
- Pacchetto temperature polari -40 °C.
- Pulsanti arresto d'emergenza sui due lati del carro.
- Econda luce lampeggiante.
- Pacchetto raffineria (parascintille certificato + intercettazione aria motore) (solo motore T3).
- MAXbase - Sistema per l'apertura variabile degli stabilizzatori.
- Pacchetto tre telecamere (vista posteriore, lato destro e argani).
- Radio Bluetooth/AM/FM.
- Sedile riscaldato.
- Sistema di gestione della flotta CraneSTAR.

*Indica equipaggiamento opzionale

Características técnicas

Superestrutura



Lança

MEGAFORM® de sete seções de 11,3 m – 60 m com sistema de encavilhamento da lança TWIN-LOCK®. Altura máxima à ponta: 63,1 m.



Cabeça de lança

Cinco polias de nylon montadas em rolamentos reforçados. Passagem rápida pelo nariz da lança. Polia auxiliar da ponta da lança removível.



Elevação da lança

Elevação da lança mediante um cilindro hidráulico com válvula de retenção integrada. Elevação entre -3° e +80°.



Extensão de lança dobrável manualmente*

Extensão dobrável manual de aço dupla de 10,5 m – 17,6 m, Angulável a 0°, 20° e 45°. Acondicionada ao longo da seção de base da lança. Inclui controle remoto sem fio. Altura máxima à ponta: 80,8 m.



Extensão de lança dobrável hidráulicamente*

10,5 m – 17,6 m. Angulável hidráulicamente de 0° a 45°. Controlado desde a cabine da grua. Acondicionada ao longo da seção de base da lança. Inclui controle remoto de aparelhamento sem fio. Altura máxima da ponta: 80,8 m.



Crane Control System (CCS)

Sistema limitador de carga (RCL) com écran gráfico. Limitador de momento de carga e fim de curso do cadernal, com alarme audiovisual e bloqueio dos movimentos dos comandos. O sistema proporciona informação do ângulo da lança, comprimento da lança, raio da carga, altura da ponta da lança, carga máxima permitida, carga actual e alerta do fim de curso do cadernal. Além disso, o sistema CCS inclui um segundo écran de operação que indica os parâmetros de operação da grua, níveis, alertas e eventuais erros. Programação das velocidades dos movimentos e das curvas de aceleração efectuada pelo operador. Outras funções incluem um limitador da área de trabalho que permite ao operador pre-seleccionar e definir a área de trabalho. Se a grua se aproxima dos limites seleccionados, um alarme audiovisual ajuda o operador evitando obstruções. Incorpora o controlo do sistema ECO mode do motor para reduzir o regime de rotação, optimizando o consumo de combustível e obtendo um menor nível sonoro. Velocidades e outras funções programáveis pelo operador.



Cabina

Inclinação controlada pelo operador até 20°, cabina full vision, fabricada em aço, com isolamento acústico e vidros de segurança. Assento de luxo com encosto de cabeça, joysticks electrónicos programáveis nos repouso braços e um jog dial que facilita a introdução dos dados. Volante regulável em inclinação com controlo incorporado na coluna de direcção. Um sistema composto por três câmaras proporciona a visibilidade da parte traseira, lado direito e guincho graças a um ecrã digital. Outros equipamentos de série incluem: aquecimento de água quente, com circulação mediante ventilador, ar condicionado de alta potência, cortina deslizável para o vidro superior, limpa parabrisas dianteiro e superior, viseira protectora, extintor, cinto de segurança, tomadas USB, porta bebidas pivotante e duas luzes LED de trabalho montadas na parte dianteira da cabina.

Superestrutura



Rotação

De velocidade variável, rotação contínua nos 360°. Rotação deslizante mediante engrenagem planetária, com travão de discos múltiplos accionado por pedal. Travão de rotação operado por mola, e libertado hidráulicamente. Duas posições de encavilhamento mecânico operadas desde a cabina.

Velocidade máxima: 2 rpm



Contrapeso

13245 kg instalados e removidos hidráulicamente. Controles localizados em ambos os lados da superestrutura.



Guincho (guincho principal e auxiliar opcional)

Redução planetária accionada por motor de pistão axial. Tambor ranhurado com travão multi-disco aplicado por mola automática. Tambor de guincho electrónico indicador de rotação electrónico no tambor do guincho. Indicador de fim de quantidade de cabo no tambor com paragem automática.

Tração máxima por linha de cabo:

1ª camada: 10645 kg.

3ª camada: 9039 kg.

6ª camada: 7371 kg.

Tração de linha única máxima permitida: 7784 kg. Velocidade máxima do guincho sem carga: 148 m/min.

Características do cabo do guincho: resistente à rotação de 35 x 7.

Diâmetro do cabo: 19 mm.

Comprimento do cabo: Guincho principal: 250 m.

Guincho auxiliar: 185 m.

* Assinala o equipamento opcional

Chassis



Chassis

Fabricado em aço de alta resistência com caixas de estabilizador integradas, olhais para levantamento dianteiro e traseiro, amarração e reboque.



Sistema Estabilizadores

Quatro estabilizadores hidráulicos telescópicos, com cilindros jack invertidos e válvulas de retenção integrais. Três configurações de posição, 0%, 50% e totalmente estendido. Sistema de monitoramento de estabilizador (OMS) com sensores no cilindro. Posição dos estabilizadores mostrada no ecrã RCL.



Controlos dos estabilizadores

Controlos principais e nível digital visível no ecrã de operação dentro da cabina. Extensão e retração através do sistema CCS, ou à distância, através do comando radio de montagem. Inclui sistema de nivelção automática.



Sistema hidráulico

Duas bombas principais de pistão de deslocamento variável e uma engrenagem com uma capacidade de saída combinada de 507 L/min. Pressão máxima de operação: 276 bar. Filtro no tanque da linha de retorno com proteção de desvio de fluxo total e indicador de serviço. Cartucho substituível com classificação de filtração de 4 microns de acordo com o nível de limpeza ISO de 17/15/12. Radiador de óleo montado no chassi com motor hidráulico controlado termostaticamente e ventilador/ar para óleo. Portas de teste de pressão do sistema.



Motor (Nível 4F)

Cummins QSB6, 7L diesel de seis cilindros, turboalimentado com Cummins Compact Catalyst (CCC) e silencioso combinado de redução catalítica seletiva (SCR), usando injeção de fluido de escape (DEF). Cumpre as emissões por U.S. EPA Tier 4F e E.U. Estágio IV. 205 kW a 2500 rpm, torque máximo: 990 Nm a 1500 rpm. Requisitos de combustível: máximo de 15 ppm de combustível diesel com baixo teor de enxofre + fluido de exaustão de diesel (DEF).



Motor (Nível 3)

Cummins QSB6, 7L diesel de seis cilindros, turboalimentado com 205 kW a 2500 rpm, torque máximo: 990 Nm a 1500 rpm. Requisitos de combustível: máximo de 5000 ppm. Combustível diesel de enxofre.



Capacidade do depósito de combustível

271 L



Transmissão

Caixa de seis velocidades para a frente e seis para trás. (Três velocidades altas e três baixas). Desativação do eixo frontal para a direção 4 x 2.



Eixos

Frontais: Condução / direção rígida com cubos de redução do diferencial e dos planetários no chassi.

Traseiros: Condução/ direção articulada com cubos de redução do diferencial e dos planetários, montados no chassi. Os bloqueios hidráulicos completamente automáticos no eixo traseiro permitem: 254 mm de oscilação apenas com a lança centrada na parte da frente.



Travões

Disco seco de circuito dividido (duplo) totalmente hidráulico operando em todas as rodas com pinças duplas. O travão de estacionamento de alta pressão é aplicado por mola/solto hidráulicamente no eixo de entrada do eixo dianteiro.

Chassis



Direção

Direção assistida de comando independente.

Frontal: Hidráulica controlada pelo volante.

Traseira: Completamente hidráulico com um comutador temporário separado com variações infinitas com 4 modos de direção, apenas frontal, apenas traseiro, coordenado tipo caranguejo. Indicador de direção traseira não alinhada.

Raio de direção coordenado de 4ws exterior: 7,5 m.

Raio de direção coordenado de 4ws interior: 4,8 m.



Pneumáticos

29,5 x 25 – 34 telas



Electrical system

Duas baterias sem manutenção de 12 V com desativação. sistema de 24 V/ luz de 24 V.



Luzes

Pack completo de luzes LED, incluindo indicadores de direção, luzes frontais e traseiras, luzes de travagem e de perigo; luzes de trabalho montadas na parte dianteira da cabina.



Velocidade máxima de condução

24,1 km/h com contrapeso instalado.



Gradeabilidade (teórica)

99% para veículo base em 59017 kg GVW com pneus de 29.5 x 25, contrapeso standart, guincho auxiliar e extensão dupla manual.

Diversos equipamentos standart

Deck de alumínio a todo o comprimento, espelhos retrovisores duplos, bloqueio do gancho, alarme eletrónico de backup, compartimento de armazenamento do deck coberto, aquecedor/descongelador de água quente da cabine, ar condicionado, horímetro, sistema de aviso A/V, combinação de elevação/amarração - olhais de reboque/descida, indicador do nível de visão do refrigerante, plataforma de acesso da guincho, caixas de armazenamento em ambos os lados do chassis.

*Optional equipment

- **Pacote de tambor auxiliar:** inclui guincho auxiliar com indicador eletrónico tambor, 185 m de cabo de aço de 19 mm resistente à rotação classe 35 x 7.
- **Iluminação Auxiliar e Pacote de Conveniência:** inclui farol intermitente âmbar montado na superestrutura, luzes de trabalho LED montadas na base da lança, controladas a partir da cabine e barra de luz RCL na cabine.
 - Extensão articulada manual de duas dobras de 10,5 m – 17,6 m.
 - Extensão oscilante hidráulica de 10,5 m - 17,6 m.
 - Travão de rotação de 360 °.
 - Engate traseiro.
 - Bloqueios dos diferenciais controlados desde a cabine (dianteiros e traseiros).
 - Indicador de velocidade do vento.
 - Lâmpada indicadora de posição da lança montada na lança.
 - Torre de iluminação vertical RCL.
 - Pacote para clima frio de -30° C.
 - Pacote de clima ártico de -40° C.
 - Botões de paragem de emergência em cada lado do transportador.
 - Segunda luz de trabalho.
 - Pacote Refinaria (supressor de faíscas certificado + desligamento do ar do motor) (somente motor T3).
 - MAXbase - sistema de posicionamento variável dos estabilizadores.
 - Pacote de três câmeras (retrovisor, lado direito e guinchos).
 - Rádio Bluetooth/AM/FM.
 - Assento aquecido.
 - Sistema de gestão á distância CraneSTAR.

* Assinala o equipamento opcional

Технические характеристики

Крановая установка



Стрела

Семи секционная стрела сечением MEGAFORM® длиной 11,3 м -60,0 м с одним цилиндром телескопирования и системой фиксации секций TWIN-LOCK®. Максимальная высота оголовка: 63,1 м.



Оголовок стрелы

быстрозапасуемый оголовок с пятью нилатроновыми шкивами, оснащенными подшипниками тяжелого класса. Съёмный откидной дополнительный одношкивный оголовок с быстротъёмной направляющей для каната.



высота подъема

Один гидроцилиндр двойного действия, со встроенным клапаном фиксации; угол наклона от -3 до + 80 градусов.



Ручной складной удлинитель стрелы*

10,5 м–17,6 м . Отклонение на фиксированные углы 0°, 20° и 45°. Транспортируется вдоль базовой секции стрелы. Включает в себя беспроводной пульт дистанционного управления монтажом. Максимальная высота оголовка: 80,8 м.



Гидро складной удлинитель стрелы*

10,5 м–17,6 м . Отклонение в диапазоне 0°, 20°, 45°. Транспортируется вдоль базовой секции стрелы. Включает в себя беспроводной пульт дистанционного управления монтажом. Максимальная высота оголовка: 80,8 м.



Система управления краном (CCS)

Ограничитель грузоподъёмности (RCL) с графическим дисплеем. Аудио-визуальная система оповещения (световой/звуковой сигнал) с функцией блокировки джойстиков управления; 2 электронных дисплея, отображающие текущую информацию о работе крана: угол наклона и длину стрелы, грузовой момент, допустимую и фактическую массу груза, радиус, высоту оголовка стрелы; концевой выключатель, ограничивающий приближение крюковой подвески к оголовку стрелы; система ограничения рабочей зоны позволяет оператору крана установить границы рабочей зоны (при приближении к этим границам срабатывает система аудио-визуального предупреждения и блокировки). Программируемые оператором- функциональные скорости (кривая отклика джойстиков, работа климатической системы и т.п.) и обороты двигателя.

Второй сервисный дисплей, который показывает рабочие параметры крана, уровни топлива, жидкостей, предупреждения и неисправностях. Система ECO mode для управления оборотами двигателя позволяет снизить уровень шума и уменьшить расход топлива. Программируемые оператором скорости отклика джойстиков управления.



Кабина

кабина улучшенной обзорности с возможностью отклонения на 20 градусов, из оцинкованной стали, звукоизолированная, с безопасным тонированным остеклением по всему периметру; эргономичное кресло оператора с подголовником и подлокотниками, интегрированными с двухосными джойстиками управления краном (электронно-контролируемая система управления гидравликой); пульт управления режимами управления и подъёмом/опусканием/блокировкой осей скомпонованные в едином блоке. Рулевое колесо с возможностью наклона; электрический звуковой сигнал; лобовое стекло со стеклоочистителем и стеклоомывателем; кондиционер; водяной отопитель кабины с функцией обогрева стекол; открывающееся потолочное окно со стеклоочистителем; солнцезащитная шторка; огнетушитель; ремень безопасности; вентилятор; два плафона рабочего освещения, USB разъём для зарядки телефона, подстаканник.

Крановая установка



вращение

вращение на 360 градусов, два аксиально-поршневых гидродвигателя, передающих крутящий момент через планетарные редукторы; рабочий ножной и стояночный тормоз; двухпозиционный замок плунжерного типа, фиксирующий положение крановой установки; защита шестерни; бесступенчатое изменение скорости вращения в пределах от 0 до 2 об/мин.



Противовес

один блок массой 13245 т; система установки и снятия противовеса с гидравлическим приводом. Пульты управления системой установки-снятия противовеса удобно расположены непосредственно на крановой установке с правой и левой сторон.



Лебедка (основная и дополнительная вспомогательная лебедка)

С приводом аксиально-поршневым двигателем через планетарный редукт. Барабан с нарезанными канатными канавками, автоматическим многодисковым мокрым тормозом. Электронный индикатор вращения барабана. Индикатор трех витков.

Максимальная тяга при однократной запасовке:

1-й слой: 10645 кг.

3-й слой: 9039 кг.

6-й слой: 7371 кг.

Максимально допустимое тяговое усилие: 7784 кг.

Максимальная скорость подъема одной линии (без нагрузки): 148 м/мин.

канат: 35 x 7 устойчивый к скручиванию.

Диаметр каната: 19 мм.

Длина каната: Основная лебедка: 250 м.

Вспомогательная лебедка: 185 м.

* Дополнительное оборудование

Тягач



Шасси

Рама коробчатого сечения изготовлена из высокопрочной низколегированной стали со встроенными ящиками для аутригеров, и транспортировочными проушинами спереди и сзади.



Выносные опоры

четыре гидравлически выдвигаемые односекционные балки с встроенными клапанами фиксации и инвертированными цилиндрами, что обеспечивает защиту штоков цилиндров от внешних повреждений; 3 позиции выдвижения: 0%, 50% и на полную длину (с соответствующими диаграммами грузоподъемности); Пластиковые легкосъемные подставки под аутригеры диаметром 600 мм, система контроля длины выдвижения балок, аутригеры с датчиком длины, расположенном внутри цилиндра. Передача данных интегрирована и выводится на монитор системы CCS. Индикатор уровня расположен в кабине.



Управление аутригерами

Основные органы управления и цифровой уровень расположены на рабочем дисплее в кабине. выдвижение и втягивание осуществляется через систему CCS, а также с помощью беспроводного пульта дистанционного управления. Включает в себя функцию автоматического выравнивания.



Гидравлическая система

два основных аксиально-поршневых гидронасоса переменной производительности и один шестеренчатый общей производительностью 507 л/мин. с индикатором уровня жидкости; максимальное рабочее давление 276 бар; трехсекционная группа клапанов компенсации давления; фильтр возвратной магистрали со сменным картриджем со степенью очистки до 4 микрон степень очистки 17/15/12 ISO с полнопоточной обходной защитой и индикатором загрязнения; точки проверки давления; система охлаждения гидромасла с дополнительным радиатором и автоматически управляем вентилятором; порты для контроля давления в гидросистеме.



Двигатель (Tier4F)

6-ти цилиндровый дизельный двигатель Cummins QSB6.7L с турбонаддувом и водяным охлаждением, мощность 205 кВт. при частоте вращения 2500 об/мин, максимальный крутящий момент 990 Нм. при частоте вращения 1500 об/мин; счетчик моточасов; система CCC (Cummins Compac Catalyst) с жидкостной системой нейтрализации отработавших газов. Емиссия U.S. EPA Tier 4F и EU Stage IV.



Двигатель (Tier3)

6-ти цилиндровый дизельный двигатель Cummins QSB6.7L с турбонаддувом и водяным охлаждением, мощность 205 кВт. при частоте вращения 2500 об/мин, максимальный крутящий момент 990 Нм. при частоте вращения 1500 об/мин; счетчик моточасов; индикатор загрязнения воздушного фильтра; стандарт Tier 3; допускается топливо с выбросом серы до 5000 мг/куб.м.



Емкость топливного бака

271 л



Трансмиссия

Шесть передач для движения вперед и шесть для движения назад. (Три высокие и три низкие передачи.) Отключаемый передний мост для движения в режиме 4 x 2.



Оси

Передняя: Ведущая и поворотная с дифференциальными и планетарными редукторами, жестко закрепленными на раме.
Задняя: Ведущая и поворотная с дифференциальными и планетарными редукторами, шарнирно закрепленными на раме. Автоматическая полностью гидравлическая блокировка задней оси для ограничения колебаний до 254 мм, когда стрела отцентрована спереди.



Тормоза

двухконтурная гидравлическая тормозная система на все колеса; пружинный гидравлически освобождаемый парковочный тормоз, установленный на передней оси.

Тягач



Рулевое управление

Полностью независимый усилитель рулевого управления.
Спереди: Полностью гидравлическая рулевая система.
Сзади: Полностью гидравлическая система с отдельным выключателем моментального действия и бесступенчатым регулированием четырех режимов рулевого управления: только передняя ось, только задняя ось, координация и боковое смещение. Индикатор отсутствия выравнивания задней оси.
Внешний радиус разворота при координации четырех колес: 7.5 м.
Внутренний радиус разворота при координации четырех колес: 4.8 м.



Шины

29.5 x 25, норма слойности 34, с диагональным расположением нитей корда



Электрическая система

Две необслуживаемые аккумуляторные батареи 12 В с возможностью отключения. Система 24 В/освещение 24 В



Освещение

Полный пакет освещения LED (включает указатели поворота, передние фары, габаритные огни, фонари тормоза, предупреждающие сигналы и установленные на кабине фары рабочего света).



Максимальная скорость передвижения

24.1 км/ч с установленным противовесом



Преодолеваемый уклон (расчетный)

99% при 59017 кг полной массы с шинами 29.5 x 25, стандартным противовесом, вспомогательной лебедкой и ручным гуськом.

Прочее оборудование в базовой комплектации






крепление для крюковой подвески; зависимый от двигателя водяной отопитель кабины, с обдувом лобового стекла; кондиционер в кабине; звуковой сигнал при движении назад; зеркала заднего вида; закрытые багажные отсеки слева и справа на шасси; отсек для хранения документации с левой стороны шасси; буксировочные и крепежные проушины; отделка ходовой платформы рифленным листом из алюминия; площадки обслуживания лебедок индикатор соосности задних колес.

*Опциональное оборудование

- Вспомогательная лебедка грузовой лебедка, включая канат вспомогательной грузовой лебедки класса 35x7, длиной 185 м. и диаметром 19 мм.
- дополнительный пакет освещения и оборудования для удобства эксплуатации, включает: смонтированный на крановой установке желтый проблесковый маячок; смонтированный на стреле сдвоенный LED прожектор; световую индикацию ограничителя грузозахватного момента на панели приборов в кабине крана.
- Раскладной фиксируемый гусек длиной 10,5-17,6 м.
- Раскладной гидравлический гусек длиной 10,5-17,6 м.
- Механический замок блокировки на 360°.
- Буксировочный сцепной крюк, установленный в задней части крана
- Управляемый из кабины механизм блокировки межколесных дифференциалов (переднего и заднего).
- Индикатор скорости ветра (анемометр) – беспроводной.
- Индикатор положения стрелы (световой).
- Вертикальный световой указатель режимов ОГМ.
- Пакет для обеспечения возможности работы при температуре до -30°C.
- Пакет для обеспечения возможности работы при температуре до -40°C.
- Кнопки аварийного останова двигателя с правой и левой сторон шасси.
- Пакет для нефтеперерабатывающего/химического предприятия (сертифицированный искрогаситель + аварийная воздушная заслонка впускного коллектора) (только двигатель Евро 3).
- Система вариативной установки аутригеров, с возможностью их выдвижения на разную длину MAXBase.
- Пакет из трех видеокамер: обзор назад, обзор справа, обзор лебедок.
- Bluetooth/AM/FM магнитола.
- Подогрев кресла оператора.
- Система дистанционного мониторинга CraneSTAR.

* Дополнительное оборудование

Symbols • Symbolerklarung • Glossaire des symboles Glosario de simbolos • Glossario dei simboli • Simbolos • Символы

	Axles Achsen Ponts Ejes Assali Eixos Оси		Drive Antrieb Tracci3n Tracci3n Trazione Trac33o Ведущие		Height H3he Hauteur Altura Altezza Altura Высота		Radius Ausladung Port3e Radio Raggio Raio Вылет
	Boom Ausleger Fl3che Pluma Braccio Lan3a Стрела		Electrical system Elektrische Anlage Circuit 3lectrique Sistema el3ctrico Impianto elettrico Sistema el3ctrico Электросистема		Hoist Hubwerk Treuril Cabrestante Argano Guincho Лебедка		Rotation Drehung Rotation Rotaci3n Rotazione Rota33o Поворот
	Boom elevation Wippwerk Relevage Elevaci3n de pluma Elevazione braccio Eleva33o da lan3a Подъем стрелы		Engine Motor Moteur Motor Motore Motor Двигатель		Hook block Hakenflasche Moufle Gancho Gancio Bloco do gancho Крюковой блок		Speed Geschwindigkeit Vitesse Velocidad Velocita Velocidade Скорость
	Boom telescoping Teleskopieren T3lescopage de fl3che Telescopaje de pluma Lunghezza braccio Выдвижение стрелы		Extension Verlangerung Extension Extensi3n Prolunga Extens3o Удлинитель		Hydraulic system Hydrauliksystem Circuit hydraulique Sistema hidrauico Impianto idraulico Sistema hidrauico Гидравлическая система		Steering Lenkung Direction Direcci3n Sterzo Dire33o Рулевое управление
	Boom nose Auslegerlange Longueur de fl3che Longitud de pluma Lunghezza braccio Comprimento da lan3a Длина стрелы		Frame Rahmen Chassis Marco Telaio Arma33o Пама		Insert Zwischenst3ck El3ment interm3diaire Inserto Inser3o Inser33o Вставка		Suspension Federung Suspension Suspensi3n Suspensioni Suspens3o Подвеска
	Brakes Bremsen Freins Frenos Freni Trav3es Тормоза		Transmission/Gear Getriebe/Gang Boite de vitesses/Rapport Transmisi3n/Cambio Trasmisione/Cambio Transmiss3o Трансмиссия/передача		Lights Beleuchtung Eclairage Luces Luzi Luzes Освещение		Swing Schwenken Orientation Oscilaci3n Brandeggio Oscila33o Наклон
	Cab Kabine Cabine Cabina Cabina Cabina Кабина		Gradeability Steigfahigkeit Aptitude en pente Superaci3n de pendientes Pendenza superabile Gradiabilidade Преодолеваемый уклон		Hydraulic system Hydrauliksystem Circuit hydraulique Sistema hidrauico Impianto idraulico Sistema hidrauico Гидравлическая система		Tyres Bereifung Pneumatiques Neumaticos Pneumatici Pneus Шины
	Counterweight Gegengewicht Contrepoids Contrapeso Contrappeso Contrapeso Противовес		Heavy duty jib Schwerlastspitze Extension treillis haute r3sistance Plum3n de carga pesada Jib per carichi pesante Extens3o para trabalhos pesados Усиленный удлинитель		Outriggers Abst3tzung Calage Estabilizadores Stabilizzatori Suportes Выносные опоры		Transmission Getriebe Boite de vitesses Transmisi3n Trasmisione Transmiss3o Трансмиссия
	Crane control system Kransteuerung Syst3me de commande de grue Sistema de control de grua Sistema di controllo gru Sistema de controlo para grua CCS Система управления краном		Fuel tank capacity Kraftstoffbehalter Capacit3 du r3servoir Capacidad del dep3sito de combustible Capacita serbatoio carburante Capacidade do dep3sito de combust3vel Емкость топливного бака		Outrigger controls Abst3tzungsbedienung HMI Commandes de calage Controles de estabilizador Comandi stabilizzatori Controlos de suporte Управление выносными опорами		MAXbase



Manitowoc Cranes

Regional headquarters

Americas

Milwaukee, Wisconsin, USA

Tel: +1 414 760 4600

Shady Grove, Pennsylvania, USA

Tel: +1 717 597 8121

Europe and Africa

Dardilly, France - TOWERS

Tel: +33 (0)4 72 18 20 20

Wilhelmshaven, Germany - MOBILE

Tel: +49 (0) 4421 294 0

APAC

Shanghai, China

Tel: +86 21 6457 0066

Singapore

Tel: +65 6264 1188

Middle East and India

Dubai, UAE

Tel: +971 4 8862677



This document is non-contractual. Constant improvement and engineering progress make it necessary that we reserve the right to make specification, equipment, and price changes without notice. Illustrations shown may include optional equipment and accessories and may not include all standard equipment.

Die Angaben in diesem Dokument erfolgen ohne Gewähr. Wir verbessern unsere Produkte ständig und integrieren den technischen Fortschritt. Aus diesem Grund behalten wir uns das Recht vor, die technischen Daten, die Ausstattungsdetails und die Preise unserer Maschinen ohne Vorankündigung zu ändern.

Ce document est non-contractuel. Du fait de sa politique d'amélioration constante de ses produits liée au progrès technique, la Société se réserve le droit de procéder sans préavis à des changements de spécifications, d'équipement ou de prix. Les illustrations peuvent comporter des équipements ou accessoires optionnels ou ne pas comporter des équipements standards.

Este documento no es contractual. El perfeccionamiento constante y el avance tecnológico hacen necesario que la empresa se reserve el derecho de efectuar cambios en las especificaciones, equipo y precios sin previo aviso. En las ilustraciones se puede incluir equipo y accesorios opcionales y es posible que no se muestre el equipo normal.

Documento non contrattuale. In considerazione della sua politica di costante miglioramento dei prodotti connesso al progresso tecnico, la Società si riserva il diritto di modificare senza preavviso specifiche, equipaggiamenti o prezzi. Le illustrazioni possono contenere equipaggiamenti o accessori optional o non contenere equipaggiamenti standard.

Данный документ не является контрактным. Принимая во внимание необходимость постоянного совершенствования и модернизации мы оставляем за собой право изменять спецификации, конструкции и стоимость без предварительного уведомления. Приведенные иллюстрации могут содержать дополнительные компоненты и принадлежности, не входящие в стандартный комплект поставки оборудования.